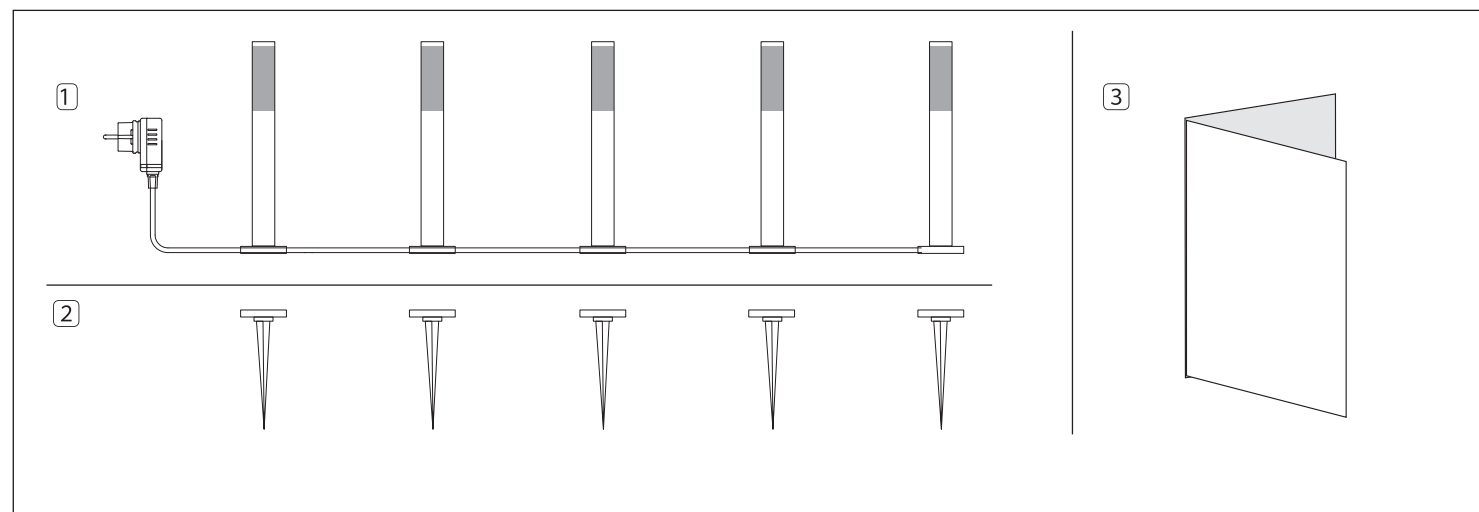
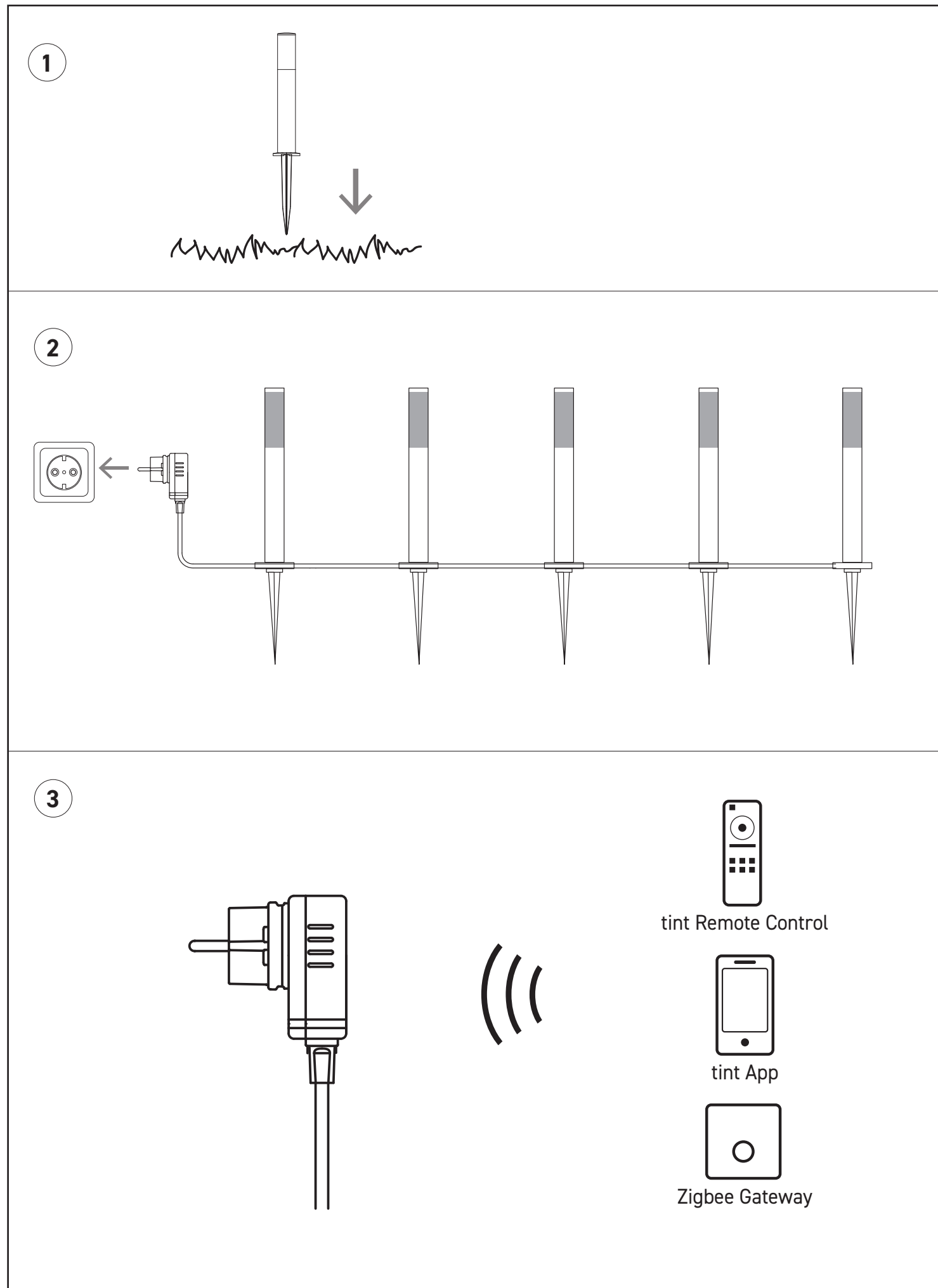




Lieferumfang | Volume de livraison | Included with the item



Installation



Einfach und smart starten.
So geht's:



Bedienungsanleitung

Lino

DE

Sehr geehrte Kundin, sehr geehrter Kunde!

Diese Bedienungsanleitung enthält wichtige Informationen zur Inbetriebnahme und Verwendung. Lesen Sie die Bedienungsanleitung, insbesondere die Sicherheitshinweise, sorgfältig durch, bevor Sie mit der Installation oder der Inbetriebnahme dieses Produktes beginnen. Die Nichtbeachtung dieser Bedienungsanleitung kann zu schweren Verletzungen und zu Schäden am Produkt führen.

Bewahren Sie die Bedienungsanleitung für die weitere Nutzung auf. Wenn Sie die Leuchte an Dritte weitergeben, geben Sie unbedingt diese Bedienungsanleitung mit. Sie können diese Anleitung auch im Internet unter hey-tint.de als PDF-Datei herunterladen.

Bestimmungsgemäßer Gebrauch

Dieses LED-Gartenleuchteset (im Folgenden Leuchte genannt) ist für Beleuchtungszwecke im Garten konzipiert. Die Leuchten wurden zur Bedienung mit der "tint Smart Light" App über Bluetooth bzw. mit der optional erhältlichen tint Fernbedienung (Zigbee Funktechnik) konzipiert. Alternativ können die Leuchten auch in ein Smart Home System mit Zigbee-Gateway eingebunden werden.

Die tint Produkte von MÜLLER-LICHT sind steuerbar über den aktuellsten Zigbee Funkstandard 3.0 und kompatibel mit zahlreichen Lichtsteuerungssystemen wie zum Beispiel Philips Hue*, Smart Home der Telekom*, dem Sprachassistenten von Amazon (über Amazon Echo Geräte mit integriertem Zigbee Smart Home Hub)** und vielen weiteren.

Die Leuchten sind nicht für einen gewerblichen Einsatz geeignet.
* Einschränkungen bei einzelnen Diensten möglich, aktuelle Infos und Antworten auf häufig gestellte Fragen finden Sie unter hey-tint.de
** Sofern dieser Service in Ihrem Land verfügbar ist

Zeichenerklärung

Die folgenden Symbole und Signalwörter werden in dieser Bedienungsanleitung, auf der Leuchte oder auf der Verpackung verwendet.

⚠️ WARNUNG!

Dieses Symbolsymbol/-wort bezeichnet eine Gefährdung mit einem mittleren Risikograd, die, wenn sie nicht vermieden wird, den Tod oder eine schwere Verletzung zur Folge haben kann.

HINWEIS!

Dieses Signalwort warnt vor möglichen Sachschäden.

- Dieses Symbol kennzeichnet die Leuchte als Gerät der Schutzklasse II.
- Diese Leuchte ist dimmbar per tint Fernbedienung, Smarthome System mit Zigbee oder tint Smart Light App.
- IP65** Die Leuchten sind geschützt gegen Strahlwasser aus beliebiger Richtung.
- IP44** Das Netzteil ist geschützt gegen Spritzwasser.
- Die Lichtquelle und das Betriebsgerät dieser Leuchte dürfen nur vom Hersteller oder einem von ihm beauftragten Servicetechniker oder einer vergleichbar qualifizierten Person ersetzt werden.
- Gleichspannung
- +** Diese Leuchte unterstützt 9 vorprogrammierte Lichtszenen, steuerbar per tint-Fernbedienung oder "tint Smart Light"-App

Sicherheitshinweise

⚠️ WARNUNG!

- GEFAHR für Kinder**
- Kinder dürfen nicht mit dem Artikel spielen.
 - Halten Sie Kinder von Verpackungsmaterial fern. Bei Verschlucken oder Strangulation besteht Erststickengefahr.

GEFAHR durch elektrischen Stromschlag und Kurzschluss!

- Das Leuchteset darf nicht mit einem beschädigten Steckernetzteil verwendet werden.
- Das Leuchteset darf im Außenbereich nur an einer Schutzkontaktsteckdose IP44, die für den Betrieb von Leuchten im Außenbereich ausgelegt ist, betrieben werden.
- Die Leuchten und das Kabel sowie das Netzteil sind geschützt gegen Regen und Spritzwasser, aber dürfen nicht längere Zeit Staunässe ausgesetzt sein oder beispielsweise von Schnee bedeckt sein. Die Steuerungseinheit darf nicht direkt auf der Erde liegen, ansonsten könnte Wasser eindringen.
- Bei einer Beschädigung des Netzteils muss dieses sofort, durch Ausschalten des Stromkreises und anschließendes Entfernen aus der Steckdose, vom Stromnetz getrennt werden.
- Das Leuchteset darf nur mit dem mitgelieferten Steckernetzteil mit Schutzkleinspannung betrieben werden.
- Bei Gartenarbeiten können die Leitungen beschädigt werden. Achten Sie darauf, dass die Leitungen bei Erdarbeiten nicht beschädigt werden und sicher verlegt sind.
- Bei Schäden, die durch Nichtbeachtung der Sicherheits- und Montageanleitung entstehen, erlischt der Gewährleistungsanspruch. Für Folgeschäden, die daraus resultieren, übernimmt der Hersteller keine Haftung.

HINWEIS!

Die Lichtquelle dieser Leuchte darf nur vom Hersteller oder einem von ihm beauftragten Servicetechniker oder einer vergleichbar qualifizierten Person ersetzt werden.

- Nicht aus kurzer Distanz in die leuchtenden LEDs schauen.
- Die LEDs nicht im Betrieb mit einer Lupe betrachten.

Installation und Anschluss

Entnehmen Sie das LED-Gartenleuchteset der Verpackung und prüfen Sie den Inhalt auf Vollständigkeit und auf Transportschäden. Platzieren Sie die Gartenleuchten wunschgemäß. Achten Sie beim Aufstellen darauf, dass die Leuchten und das Netzteil nicht im Wasser stehen dürfen. Schließen Sie jetzt den Anschlussstecker an eine geeignete Außensteckdose an.

Inbetriebnahme

i Um die LED-Leuchte mit einer tint-Fernbedienung, der tint Smart Light App oder einem Zigbee Gateway zu verbinden, muss sich diese im Kopplungsmodus befinden (beim Einschalten erscheint ein kurzer Farbdurchlauf). Im Auslieferungszustand befindet sich die Leuchte bereits im Kopplungsmodus. Falls dies nicht der Fall ist, führen Sie einen Reset durch (siehe unten). Weitere Informationen finden Sie auf hey-tint.de

Diese tint Leuchte mit Dual Chip-Technologie ist mit Zigbee- und Bluetooth-Funktechnik ausgestattet. Über Bluetooth ist die Steuerung per Smartphone mit der tint Smart Light-App ohne Zusatzgeräte möglich. Die Lichtsteuerung über Bluetooth ist im Außenbereich über eine Entfernung von ca. 10 Meter, möglich. Es können bis zu 20 tint Produkte eingebunden werden, sofern diese Bluetooth unterstützen. Per Zigbee ist die Verbindung mit der tint Fernbedienung oder das Einbinden in Smarthome-Systeme oder Sprachassistenten anderer Anbieter mit Zigbee-Technik möglich. Das sind zum Beispiel Philips Hue*, Smart Home der Telekom*, Sprachassistenten von Amazon (über Echo-Geräte mit integriertem Zigbee Smart Home Hub, zum Beispiel Echo 4. Generation oder Echo Plus)** und viele weitere.



Hierzu ist ein entsprechendes Zigbee Gateway bzw. eine Bridge des jeweiligen Herstellers erforderlich, womit die Verbindung mit den Leuchten hergestellt wird.

Mit dieser Lösung kann das Licht über größere Distanzen gesteuert werden. Zudem lässt sich, je nach System, eine größere Anzahl von Lampen und Leuchten steuern.

* Einschränkungen bei einzelnen Diensten möglich, aktuelle Infos und Antworten auf häufig gestellte Fragen finden Sie unter hey-tint.de/partner

** Sofern dieser Service in Ihrem Land verfügbar ist.

Smarte Steuerung

- A) Steuerung per Smartphone und tint App
- a. Laden Sie die „tint Smart Light“ App aus dem App Store bzw. Google Play herunter und folgen Sie den Anweisungen in der App.
- B) Steuerung per tint Fernbedienung:
- a. Schalten Sie die LED-Leuchte mit der Taste auf der Steuereinheit ein
 - b. Bereiten Sie die Fernbedienung entsprechend der Bedienungsanleitung auf das Verbinden vor und halten Sie diese entsprechend nah an die Steuereinheit. Führen Sie den Verbindungsvorgang aus, wie in der Anleitung beschrieben.
 - c. Die LED-Leuchte ist verbunden, wenn diese 3x aufleuchtet.
- C) Steuerung per Zigbee Gateway (z.B. Hue Bridge, Amazon Echo mit integriertem Smart Home Hub):
- a. Starten Sie auf dem Gateway bzw. der dazugehörigen App den Suchvorgang.
 - b. Schalten Sie erst dann die Leuchte ein (auch wenn ggf. etwas anderes angezeigt wird). Beachten Sie, dass sich die Leuchte im Kopplungsmodus befinden muss.
 - c. Die LED-Leuchte ist verbunden, wenn diese 3x aufleuchtet.

Bedienung per Schalter

Sie können die Beleuchtung auch manuell über den Schalter an der Steuerungseinheit ein- und ausschalten.

Reset der Leuchte/Kopplungsmodus einstellen

Ein Reset der Leuchte ist nur im Ausnahmefall erforderlich, z.B. wenn die Fernbedienung zurückgesetzt werden musste, oder wenn Sie die LED-Leuchte in ein Smarthome Gateway einbinden möchten.

HINWEIS!

Alle Einstellungen (z. B. die Verknüpfung zur Fernbedienung) werden zurückgesetzt. Das tint-Produkt befindet sich anschließend wieder im Kopplungsmodus.

Halten Sie die Taste auf der Steuereinheit für ca. 10 Sekunden gedrückt. Es erscheint nun ein kurzer Farbdurchlauf. Der gewünschte Reset ist erfolgt. Anschließend können Sie die LED-Leuchte wie gewohnt mit Ihrer tint-Fernbedienung und/oder einem Smarthome System mit Zigbee verbinden.

Fehlerbehebung/häufig gestellte Fragen

Problem	Mögliche Ursache
Eine oder mehrere Leuchten funktionieren nicht.	<ul style="list-style-type: none"> • Eine Leitung ist beschädigt. Nehmen Sie das Leuchteset sofort außer Betrieb und ersetzen Sie ggf. die defekte Einheit. • Keine Verbindung zu einer tint-Fernbedienung oder einer App hergestellt. > Verbinden, siehe Inbetriebnahme
Beim Einschalten blinkt die Leuchte und leuchtet anschließend weiß	<ul style="list-style-type: none"> • Die LED-Leuchte ist noch nicht mit einer tint-Fernbedienung, der App oder mit einem Zigbee-Gateway verbunden. > Verbinden, siehe Inbetriebnahme
Keine Verbindung mit der tint-Fernbedienung oder einem Gateway möglich	<ul style="list-style-type: none"> • Die LED-Leuchte ist noch mit einer anderen tint-Fernbedienung oder einem Zigbee-Gateway verbunden. > Reset der Leuchte/Kopplungsmodus einstellen • Das Verbinden sollte direkt in der Nähe des entsprechenden Gateways erfolgen, später kann die Distanz erhöht werden.

Antworten auf weitere häufig gestellte Fragen finden Sie unter hey-tint.de/faq

Technische Daten

Frequenzband Zigbee+Bluetooth:	2405-2480,0 MHz
Maximale Sendeleistung:	<10 dBm
Funkreichweite Zigbee (Freifeld):	30 m
Funkreichweite Bluetooth (Freifeld):	10 m
Standby-Verbrauch:	<0,5 W
Farbwiedergabeindex:	Ra 80
Lichtstrom verbaute Lichtquelle (bei 2700 K):	250 lm
Farbtemperatur:	1800-6500 K + RGB
Eingangsspannung Netzteil:	220-240 V~
Eingangsspannung Leuchte:	20 V ==
Leistung pro Leuchte:	2,5 W
Leistung Gesamtsystem:	12 W
Elektrische Schutzklasse	Schutzklasse II
Schutzart Leuchte:	IP65
Schutzart Netzteil:	IP44

Diese Leuchten enthalten jeweils eine Lichtquelle der Energieeffizienzklasse F.

Reinigung

Kurzschlussgefahr!
Ziehen Sie vor der Reinigung den Netzstecker. Verwenden Sie keine Reiniger, die Lösungsmittel und/oder scheuernde/ätzende Stoffe enthalten. Verwenden Sie zur Reinigung ein trockenes, weiches Tuch. Hartnäckige Flecken können mit einem leicht feuchten Tuch, ggf. unter Verwendung eines neutralen Reinigers, entfernt werden.

Konformitätserklärung

CE Hiermit erklärt MÜLLER-LICHT International GmbH, dass der Funkanlagentyp „MÜLLER-LICHT tint“ der Richtlinie 2014/53/EU entspricht. Der vollständige Text der EU-Konformitätserklärung ist unter der folgenden Internetadresse verfügbar: hey-tint.de

Entsorgen

Das nebenstehende Symbol einer durchgestrichenen Mülltonne auf Rädern zeigt an, dass dieses Gerät der Richtlinie 2012/19/EU unterliegt. Diese Richtlinie besagt, dass Sie dieses Gerät am Ende seiner Nutzungszeit nicht mit dem normalen Hausmüll entsorgen dürfen, sondern in speziell eingerichteten Entsorgungsbetrieben abgeben müssen. Für den deutschen Markt gilt: Beim Kauf eines Neugerätes haben Sie das Recht das entsprechende Altgerät an Ihren Händler zurückzugeben. Händler von Elektro- und Elektronikgeräten mit einer Verkaufsfläche von mindestens 400 qm sowie Lebensmittelhändler mit einer Verkaufsfläche von mindestens 800 qm, die regelmäßig Elektro- und Elektronikgeräte verkaufen, sind außerdem verpflichtet Altgeräte unentgeltlich zurückzunehmen, auch ohne dass ein Neugerät gekauft wird, wenn die Altgeräte in keiner Abmessung größer sind als 25 cm. Informieren Sie sich auch bei Ihrem Händler über die Rücknahmemöglichkeiten vor Ort.

Entsorgen Sie auch die Verpackungsmaterialien umweltgerecht, indem Sie diese sortenrein in die bereitgestellten Sammelbehälter geben.

Allgemeines Recyclingsymbol. Weiterführende Informationen finden Sie unter: www.mueller-licht.de/recycle/

