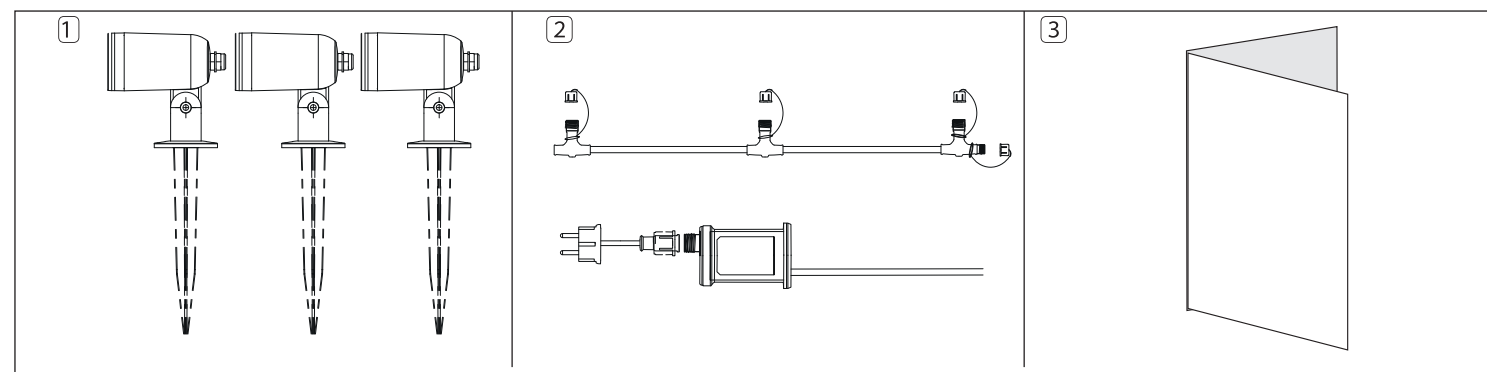
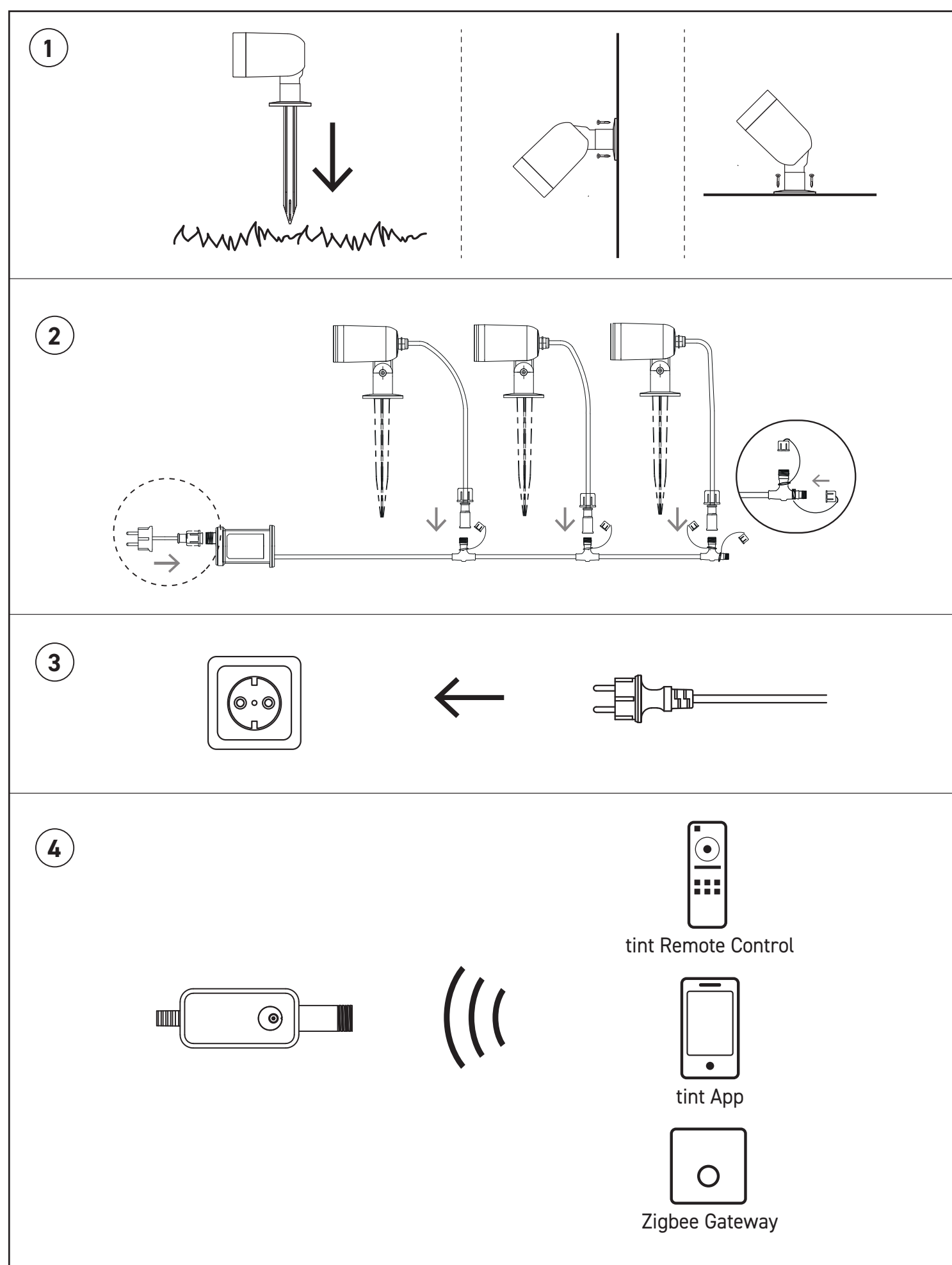




**Lieferumfang | Volume de livraison | Included with the item**

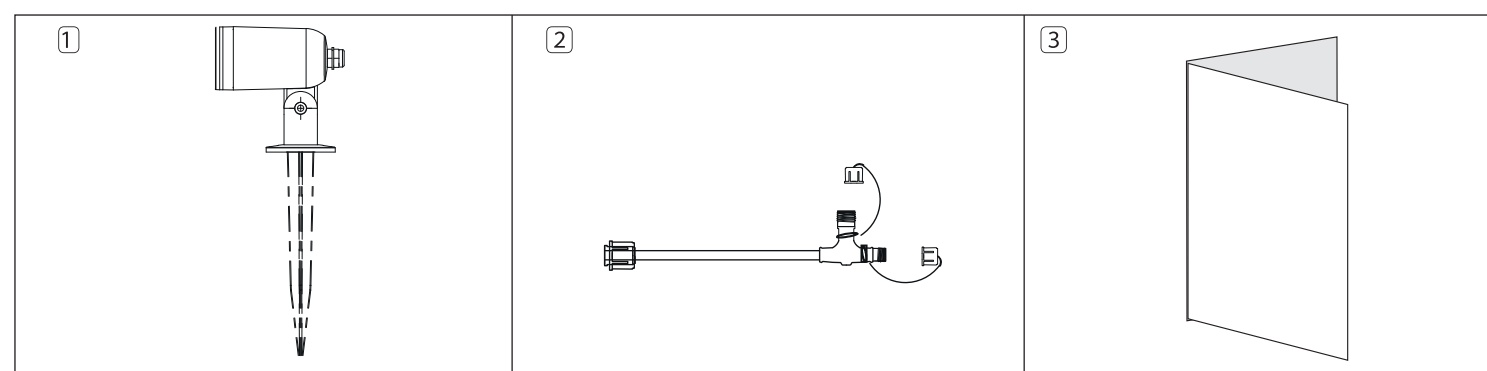


**Installation**

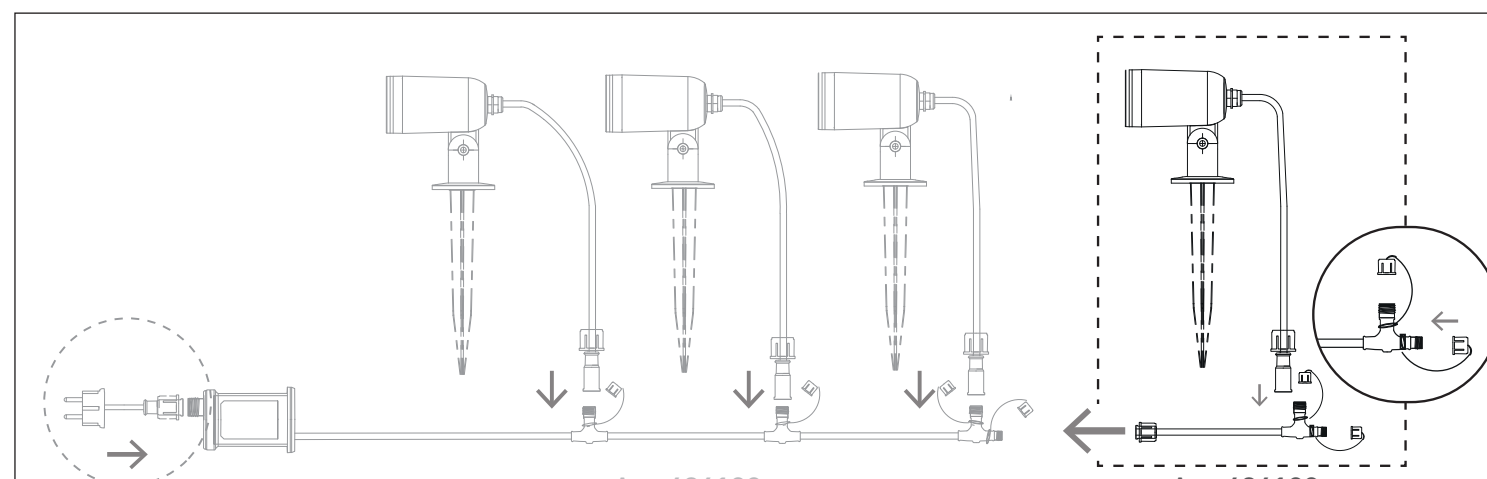


**404133 | Extension**

**Lieferumfang | Volume de livraison | Included with the item**



**Installation**



Nur kompatibel mit Flores Gen3!  
Compatible uniquement avec Flores Gen3!  
Only compatible with Flores Gen3!

**Max. 5!**

- DE**
  - A Die Leuchte darf nur mit dem Netzteil Typ KL36F-1203000 betrieben werden.
  - B Verbinden Sie die Leuchteleitung der Gartenleuchte mit der Verteilerleitung. Stecken Sie die Stecker der Leuchtenleitungen bis zum Anschlag auf die Ausgänge der Verteilerleitung. Drehen Sie die Überwurfmutter fest an.
  - I Nur als Ergänzung für 3er-Set Flores GEN3 geeignet (404132)
- FR**
  - A Le luminaire ne peut être utilisé qu'avec le bloc d'alimentation de type KL36F-1203000.
  - B Raccordez le câble de l'éclairage de jardin à la conduite de distribution. Branchez les connecteurs des conduites d'éclairage jusqu'en butée sur les sorties de la conduite de distribution. Serrez fermement les écrous de raccordement.
  - I Cet article ne peut être utilisé qu'en conjonction avec l'ensemble de 3 tint Flores, GEN3 (404132)
- GB**
  - A The garden light may only be used with the power supply unit type KL36F-1203000.
  - B Connect the lighting wires of the garden lights to the distribution wire. Insert the plug of the lighting wires up to the stop on the outputs of the distribution wire. Securely tighten the union nuts.
  - I Only suitable as an addition to the set of 3 Flores GEN3 (404132)

**Bedienungsanleitung Flores GEN3**



**Sehr geehrte Kundin, sehr geehrter Kunde!**

Diese Bedienungsanleitung enthält wichtige Informationen zur Inbetriebnahme und Verwendung. Lesen Sie die Bedienungsanleitung, insbesondere die Sicherheitshinweise, sorgfältig durch, bevor Sie mit der Installation oder der Inbetriebnahme dieses Produktes beginnen. Die Nichtbeachtung dieser Bedienungsanleitung kann zu schweren Verletzungen und zu Schäden am Produkt führen. Bewahren Sie die Bedienungsanleitung für die weitere Nutzung auf. Wenn Sie die Leuchte an Dritte weitergeben, geben Sie unbedingt diese Bedienungsanleitung mit. Sie können diese Anleitung auch im Internet unter [hey-tint.de](http://hey-tint.de) als PDF-Datei herunterladen.

**Bestimmungsgemäßer Gebrauch**

Dieses LED-Gartenleuchenset (im Folgenden Leuchte genannt) ist für Beleuchtungszwecke im Garten konzipiert. Die Leuchten wurden zur Bedienung mit der "tint Smart Light" App über Bluetooth bzw. mit der optional erhältlichen tint Fernbedienung (Zigbee Funktechnik) konzipiert. Alternativ können die Leuchten auch in ein Smart Home System mit Zigbee-Gateway eingebunden werden. Die tint Produkte von MÜLLER-LICHT sind steuerbar über den aktuellsten Zigbee Funkstandard 3.0 und kompatibel mit zahlreichen Lichtsteuerungssystemen wie zum Beispiel Philips Hue\*, Smart Home der Telekom\*, dem Sprachassistenten von Amazon (über Amazon Echo Geräte mit integriertem Zigbee Smart Home Hub)\*\* und vielen weiteren. Die Leuchten sind nicht für einen gewerblichen Einsatz geeignet. \* Einschränkungen bei einzelnen Diensten möglich, aktuelle Infos und Antworten auf häufig gestellte Fragen finden Sie unter [hey-tint.de](http://hey-tint.de) \*\* Sofern dieser Service in Ihrem Land verfügbar ist

**HINWEIS!**

Dieses Produkt ist nicht kompatibel mit den Vorgängerversionen Flores und Flores Gen. 2.

**Zeichenerklärung**

Die folgenden Symbole und Signalwörter werden in dieser Bedienungsanleitung, auf der Leuchte oder auf der Verpackung verwendet.

**! WARNUNG!**

Dieses Signalsymbol/-wort bezeichnet eine Gefährdung mit einem mittleren Risikograd, die, wenn sie nicht vermieden wird, den Tod oder eine schwere Verletzung zur Folge haben kann.

**HINWEIS!**

Dieses Signalwort warnt vor möglichen Sachschäden.

**III** Dieses Symbol, kennzeichnet die Leuchte als Gerät der Schutzklasse III (Schutzkleinspannung, SELV)

**⊕ ⊖** Diese Leuchte ist dimmbar per tint Fernbedienung, Smarthome System mit Zigbee oder tint Smart Light App

**IP 65** Die Leuchte und die Steuereinheit sind geschützt gegen Strahlwasser aus beliebiger Richtung

**IP 44** Der Anschlussstecker ist geschützt gegen Spritzwasser aus beliebiger Richtung.

**⚠** Die Lichtquelle dieser Leuchte darf nur vom Hersteller oder einem von ihm beauftragten Servicetechniker oder einer vergleichbar qualifizierten Person ersetzt werden.

**≡** Gleichspannung

**+** Diese Leuchte unterstützt 9 vorprogrammierte Lichtszenen, steuerbar per tint-Fernbedienung oder "tint Smart Light"-App

**Sicherheitshinweise**

**! WARNUNG!**

**GEFAHR für Kinder**

Kinder dürfen nicht mit dem Artikel spielen. Halten Sie Kinder von Verpackungsmaterial fern. Bei Verschlucken oder Strangulation besteht Erstickungsgefahr.

**GEFAHR durch elektrischen Stromschlag und Kurzschluss!**

Das Leuchenset darf nicht mit einem beschädigten Stecker-Netzteil verwendet werden.

Das Leuchenset darf im Außenbereich nur an einer Schutzkontaktsteckdose IP44, die für den Betrieb von Leuchten im Außenbereich ausgelegt ist, betrieben werden.

Die Leuchten und das Kabel sowie das Netzteil sind geschützt gegen Regen und Spritzwasser, aber dürfen nicht längere Zeit Staunässe ausgesetzt sein oder beispielsweise von Schnee bedeckt sein. Die Steuereinheit darf nicht direkt auf der Erde liegen, ansonsten könnte Wasser eindringen.

Bei einer Beschädigung des Netzteils muss dieses sofort, durch Ausschalten des Stromkreises und anschließendes Entfernen aus der Steckdose, vom Stromnetz getrennt werden.

Das Leuchenset darf nur mit dem mitgelieferten Stecker-Netzteil mit Schutzkleinspannung betrieben werden.

In die Steckverbinder eingedrungenes Wasser kann zu Korrosion führen. Die Überwurfmutter des Steckverbinder müssen fest angezogen werden.

Bei Gartenarbeiten können die Leitungen beschädigt werden. Achten Sie darauf, dass die Leitungen bei Erdarbeiten nicht beschädigt werden und sicher verlegt sind.

Es dürfen maximal 5 Leuchten mit einem Netzteil verwendet werden.

Bei Schäden, die durch Nichtbeachtung der Sicherheits- und Montageanleitung entstehen, erlischt der Gewährleistungsanspruch. Für Folgeschäden, die daraus resultieren, übernimmt der Hersteller keine Haftung.

**HINWEIS!**

Die Lichtquelle dieser Leuchte darf nur vom Hersteller oder einem von ihm beauftragten Servicetechniker oder einer vergleichbar qualifizierten Person ersetzt werden.

Nicht aus kurzer Distanz in die leuchtenden LEDs schauen. Die LEDs nicht im Betrieb mit einer Lupe betrachten.

**Installation und Anschluss**

Entnehmen Sie das LED-Gartenleuchenset der Verpackung und prüfen Sie den Inhalt auf Vollständigkeit und auf Transportschäden. Platzieren Sie die Gartenleuchten wunschgemäß und verbinden Sie sie mit der Leuchteleitung, wie in der Abbildung 2) gezeigt. Ziehen Sie die Steckverbinder fest zu. Achten Sie beim Aufstellen darauf, dass die Leuchten und das Netzteil nicht im Wasser stehen dürfen.

Schließen Sie jetzt den Anschlussstecker an eine geeignete Außensteckdose an.

**Inbetriebnahme**

**i** Um die LED-Leuchte mit einer tint-Fernbedienung, der tint Smart Light App oder einem Zigbee Gateway zu verbinden, muss sich diese im Kopplungsmodus befinden (beim Einschalten erscheint ein kurzer Farbdurchlauf). Im Auslieferungszustand befindet sich die Leuchte bereits im Kopplungsmodus. Falls dies nicht der Fall ist, führen Sie einen Reset durch (siehe unten).

Weitere Informationen finden Sie auf [hey-tint.de](http://hey-tint.de)

Diese tint Leuchte mit Dual Chip-Technologie ist mit Zigbee- und Bluetooth-Funktechnik ausgestattet. Über Bluetooth ist die Steuerung per Smartphone mit der tint Smart Light-App ohne Zusatzgeräte möglich. Die Lichtsteuerung über Bluetooth ist im

Außenbereich über eine Entfernung von ca. 10 Meter, möglich. Es können bis zu 20 tint Produkte eingebunden werden, sofern diese Bluetooth unterstützen.

Per Zigbee ist die Verbindung mit der tint Fernbedienung oder das Einbinden in Smarthome-Systeme oder Sprachassistenten anderer Anbieter mit Zigbee-Technik möglich. Das sind zum Beispiel Philips Hue\*, Smart Home der Telekom\*, Sprachassistenten von Amazon (über Echo-Geräte mit integriertem Zigbee Smart Home Hub, zum Beispiel Echo 4. Generation oder Echo Plus)\*\* und viele weitere.

Hierzu ist ein entsprechendes Zigbee Gateway bzw. eine Bridge des jeweiligen Herstellers erforderlich, womit die Verbindung mit den Leuchten hergestellt wird.

Mit dieser Lösung kann das Licht über größere Distanzen gesteuert werden. Zudem lässt sich, je nach System, eine größere Anzahl von Lampen und Leuchten steuern.

Einschränkungen bei einzelnen Diensten möglich, aktuelle Infos und Antworten auf häufig gestellte Fragen finden Sie unter [hey-tint.de/partner](http://hey-tint.de/partner)

\* Sofern dieser Service in Ihrem Land verfügbar ist.

**Smarte Steuerung**

A) Steuerung per Smartphone und tint App

a. Laden Sie die „tint Smart Light“ App aus dem App Store bzw. Google Play herunter und folgen Sie den Anweisungen in der App.

B) Steuerung per tint Fernbedienung:

a. Schalten Sie die LED-Leuchte mit der Taste auf der Steuereinheit ein

b. Bereiten Sie die Fernbedienung entsprechend der Bedienungsanleitung auf das Verbinden vor und halten Sie diese entsprechend nah an die Steuereinheit. Führen Sie den Verbindungsvorgang aus, wie in der Anleitung beschrieben.

c. Die LED-Leuchte ist verbunden, wenn diese 3x aufleuchtet.

C) Steuerung per Zigbee Gateway (z.B. Hue Bridge, Amazon Echo mit integriertem Smart Home Hub):

a. Starten Sie auf dem Gateway bzw. der dazugehörigen App den Suchvorgang.

b. Schalten Sie erst dann die Leuchte ein (auch wenn ggf. etwas anderes angezeigt wird). Beachten Sie, dass sich die Leuchte im Kopplungsmodus befinden muss.

c. Die LED-Leuchte ist verbunden, wenn diese 3x aufleuchtet.

**Bedienung per Schalter**

Sie können die Beleuchtung auch manuell über den Schalter an der Steuereinheit ein- und ausschalten.

**Reset der Leuchte/Kopplungsmodus einstellen**  
Ein Reset der Leuchte ist nur im Ausnahmefall erforderlich, z.B. wenn die Fernbedienung zurückgesetzt werden musste, oder wenn Sie die LED-Leuchte in ein Smarthome Gateway einbinden möchten.

**HINWEIS!**

Alle Einstellungen (z. B. die Verknüpfung zur Fernbedienung) werden zurückgesetzt. Das tint-Produkt befindet sich anschließend wieder im Kopplungsmodus.

Halten Sie die Taste auf der Steuereinheit für ca. 10 Sekunden gedrückt. Es erscheint nun ein kurzer Farbdurchlauf. Der gewünschte Reset ist erfolgt. Anschließend können Sie die LED-Leuchte wie gewohnt mit Ihrer tint-Fernbedienung und/oder einem Smarthome System mit Zigbee verbinden.

**Fehlerbehebung/häufig gestellte Fragen**

Problem	Mögliche Ursache
Eine oder mehrere Leuchten funktionieren nicht.	<ul style="list-style-type: none"> <li>• Eine Leitung ist beschädigt. Nehmen Sie das Leuchenset sofort außer Betrieb und ersetzen Sie ggf. die defekte Einheit.</li> <li>• Keine Verbindung zu einer tint-Fernbedienung oder einer App hergestellt.</li> <li>• Verbinden, siehe Inbetriebnahme</li> </ul>
Beim Einschalten blinkt die Leuchte und leuchtet anschließend weiß	<ul style="list-style-type: none"> <li>• Die LED-Leuchte ist noch nicht mit einer tint-Fernbedienung oder einer Zigbee-Gateway verbunden.</li> <li>• Reset der Leuchte/Kopplungsmodus einstellen</li> <li>• Verbinden, siehe Inbetriebnahme</li> </ul>
Keine Verbindung mit der tint-Fernbedienung oder einem Gateway möglich	<ul style="list-style-type: none"> <li>• Die LED-Leuchte ist noch mit einer anderen tint-Fernbedienung oder einem Zigbee-Gateway verbunden.</li> <li>• Reset der Leuchte/Kopplungsmodus einstellen</li> <li>• Das Verbinden sollte direkt in der Nähe des entsprechenden Gateways erfolgen, später kann die Distanz erhöht werden.</li> </ul>

Antworten auf weitere häufig gestellte Fragen finden Sie unter [hey-tint.de/faq](http://hey-tint.de/faq)

**Technische Daten**

Frequenzband Zigbee+Bluetooth:	2405-2480,0 MHz
Maximale Sendeleistung:	<10 dBm
Funkreichweite Zigbee (Freifeld):	30 m
Funkreichweite Bluetooth (Freifeld):	10 m
Standby-Verbrauch:	<0,5 W
Farbwiedergabeindex:	Ra 80
Lichtstrom verbaute Lichtquelle (bei 2700 K):	350 lm
Farbtemperatur:	1800-6500 K + RGB
Eingangsspannung Netzteil:	220-240 V-
Eingangsspannung Leuchte:	12 V ≡
Leistung pro Leuchte:	4,5 W
Leistung Gesamtsystem:	11 W
Elektrische Schutzklasse Leuchten:	Schutzklasse III ⚡
Gesamtes System:	Schutzklasse II ⚡
Schutzart Leuchte:	IP65
Schutzart Netzteil:	IP44

Diese Leuchten enthalten jeweils eine Lichtquelle der Energieeffizienzklasse G.

**Reinigung**

**Kurzschlussgefahr!**  
Ziehen Sie vor der Reinigung den Netzstecker. Verwenden Sie keine Reiniger, die Lösungsmittel und/oder scheuernde/ätzende Stoffe enthalten. Verwenden Sie zur Reinigung ein trockenes, weiches Tuch. Hartnäckige Flecken können mit einem leicht feuchten Tuch, ggf. unter Verwendung eines neutralen Reinigers, entfernt werden.

Der vollständige Text der EU-Konformitätserklärung ist unter der folgenden Internetadresse verfügbar: [hey-tint.de](http://hey-tint.de)

**Konformitätserklärung**

**CE** Hiermit erklärt MÜLLER-LICHT International GmbH, dass der Funkanlagentyp „MÜLLER-LICHT tint“ der Richtlinie 2014/53/EU entspricht.

Der vollständige Text der EU-Konformitätserklärung ist unter der folgenden Internetadresse verfügbar: [hey-tint.de](http://hey-tint.de)

**Entsorgen**

**♻** Das nebenstehende Symbol einer durchgestrichenen Mülltonne auf Rädern zeigt an, dass dieses Gerät der Richtlinie 2012/19/EU unterliegt. Diese Richtlinie besagt, dass Sie dieses Gerät am Ende seiner Nutzungzeit nicht mit dem normalen Hausmüll entsorgen dürfen, sondern in speziell eingerichteten Entsorgungsbetrieben abgeben müssen.

Für den deutschen Markt gilt: Beim Kauf eines Neugerätes haben Sie das Recht das entsprechende Altgerät an Ihren Händler zurückzugeben. Händler von Elektro- und Elektronikgeräten mit einer Verkaufsfläche von mindestens 400 qm sowie Lebensmittelhändler mit einer Verkaufsfläche von mindestens 800 qm, die regelmäßig Elektro- und Elektronikgeräte verkaufen, sind außerdem verpflichtet Altgeräte unentgeltlich zurückzunehmen, auch ohne dass ein Neugerät gekauft wird, wenn die Altgeräte in keiner Abmessung größer sind als 25 cm. Informieren Sie sich auch bei Ihrem Händler über die Rücknahmemöglichkeiten vor Ort.

**♻** Entsorgen Sie auch die Verpackungsmaterialien umweltgerecht, indem Sie diese sortenrein in die bereitgestellten Sammelbehälter geben.

**♻** Allgemeines Recyclingsymbol. Weiterführende Informationen finden Sie unter: [www.mueller-licht.de/recycle/](http://www.mueller-licht.de/recycle/)

Einfach und smart starten. So geht's:





# MÜLLER LICHT

## Mode d'emploi Flores GEN3



### Chère cliente, cher client !

Le mode d'emploi contient des informations importantes concernant la mise en service et l'utilisation. Avant d'utiliser le produit, veuillez lire soigneusement le mode d'emploi, en particulier les consignes de sécurité. Le non-respect de ce mode d'emploi peut entraîner de graves blessures et endommager le produit. Conservez le mode d'emploi afin de pouvoir vous y référer ultérieurement. Si le produit est transmis à des tiers, joignez-leur impérativement ce mode d'emploi. Vous pouvez aussi télécharger ce mode d'emploi en tant que fichier pdf sur Internet à l'adresse [hey-tint.de](http://hey-tint.de).

### Utilisation conforme

Ce set de lampes de jardin à LED (ci-après dénommé "lampe") est conçu pour l'éclairage du jardin. Les lampes ont été conçues pour être commandées par l'application "tint Smart Light" via Bluetooth ou par la télécommande tint disponible en option (technique radio Zigbee). Alternativement, les luminaires peuvent également être intégrés dans un système Smart Home avec passerelle Zigbee. Les produits tint de MÜLLER-LICHT sont contrôlables via la norme Zigbee la plus récente 3.0 et sont compatibles avec de nombreux systèmes de commande d'éclairage tels que par exemple Philips Hue\*, l'assistant vocal de Amazon (via les appareils Amazon Echo avec Hub Zigbee Smart Home intégré)\*\* et bien d'autres. Les luminaires ne sont pas adaptés à une utilisation professionnelle. \* Restrictions possibles pour certains services, informations actuelles et réponses aux questions fréquemment posées se trouvent sur [hey-tint.de](http://hey-tint.de) \*\* Si ce service est disponible dans votre pays

### AVIS !

Ce produit n'est pas compatible avec les versions précédentes Flores et Flores Gen. 2.

### Légende

Les symboles et remarques suivants sont utilisés dans ce mode d'emploi, sur l'ampoule ou sur l'emballage.

### AVERTISSEMENT!

Ce symbole/mot de signalisation désigne un niveau de danger moyen qui, s'il n'est pas écarté, peut conduire à des blessures graves voire mortelles.

### AVIS !

Ce mot de signalisation met en garde concernant d'éventuels dommages matériels.

Ce symbole désigne le luminaire comme un appareil de la classe de protection III (basse tension de protection, SELV)

Ce luminaire peut être réglé par télécommande tint ou l'application tint Smart Light

Le luminaire et l'unité de commande sont protégés contre les jets d'eau de n'importe quelle direction

La fiche de raccordement est protégée contre les projections d'eau de n'importe quelle direction.

La source lumineuse de ce luminaire ne doit être utilisée que par le fabricant ou un technicien de service mandaté par celui-ci ou une personne de qualification comparable

Tension continue

Cet éclairage propose 9 ambiances lumineuses préprogrammées, contrôlables au moyen de la télécommande tint ou l'application tint Smart Light.

### Consignes de sécurité

### AVERTISSEMENT!

#### DANGER pour les enfants

Les enfants ne peuvent pas jouer avec l'artifice. Gardez le matériel d'emballage hors de portée des enfants. Risque d'étouffement en cas d'ingestion ou de strangulation.

#### DANGER lié au courant électrique et au court-circuit !

Le kit d'éclairage ne doit pas être utilisé avec un bloc d'alimentation endommagé. Le kit d'éclairage ne peut être utilisé à l'extérieur que sur une prise de courant à contact de protection IP44, conçue pour l'utilisation de luminaires à l'extérieur. Les luminaires et le câble, ainsi que le bloc d'alimentation, sont protégés contre la pluie et les projections d'eau, mais ne doivent pas être exposés de manière prolongée à l'eau stagnante ou, par exemple être recouverts de neige. L'unité de commande ne doit pas être directement sur la terre, sinon de l'eau pourrait y pénétrer. Si le bloc d'alimentation est endommagé, il faut le remplacer immédiatement, en coupant le circuit électrique et en le retirant de la prise de courant, il faut le débrancher du réseau électrique. Le kit d'éclairage ne doit être utilisé qu'avec le bloc d'alimentation fourni avec une très basse tension de protection. L'eau qui s'est infiltrée dans les connecteurs peut entraîner une corrosion. Les écrous-raccords des connecteurs doivent être serrés à fond. Les câbles peuvent être endommagés lors de travaux de jardinage. Veillez à ce que les câbles ne soient pas endommagés lors des travaux de terrassement et qu'ils soient posés de manière sûre. Un maximum de 5 luminaires peuvent être utilisés avec un bloc d'alimentation. En cas de dommages causés par le non-respect des instructions de sécurité et de montage, tout droit à garantie est annulé. Le fabricant décline toute responsabilité quant aux dommages consécutifs qui pourraient en résulter.

### AVIS !

La source lumineuse de ce luminaire ne peut être remplacée que par le fabricant ou par un technicien de maintenance mandaté par celui-ci ou par une personne ayant une qualification comparable. Ne fixez pas les LED allumées de trop près. Ne regardez jamais les LED à la loupe lorsqu'elles sont en cours de fonctionnement.

### Installation et raccordement

Retirez le kit de lampes de jardin LED de son emballage et vérifiez que le contenu est complet et qu'il n'a pas été endommagé pendant le transport. Placez les lampes de jardin comme vous le souhaitez et connectez-les au câble de la lampe, comme indiqué sur l'illustration 2). Serrez bien les connecteurs. Lors de l'installation, veillez à ce que les luminaires et le bloc d'alimentation ne soient pas dans l'eau. Branchez ensuite la fiche de connexion dans une prise extérieure adaptée.

### Mise en service

Pour raccorder l'éclairage à LED avec une télécommande, l'appli tint Smart Light ou un Zigbee Gateway, il doit se trouver en mode de couplage (lors de la mise en marche, un changement de couleur rapide apparaît) la livraison, le luminaire est déjà en mode couplage. Si ce n'est pas le cas, effectuez une réinitialisation (voir ci-dessous). Pour plus d'informations, consultez le site [hey-tint.de](http://hey-tint.de)

Ce luminaire tint doté de la technologie à double puce est équipé de la technologie sans fil Zigbee et Bluetooth. Grâce à Bluetooth, la commande par smartphone avec l'application tint Smart Light est possible sans appareil supplémentaire. La commande de l'éclairage via Bluetooth est possible à l'extérieur sur une distance d'environ 10 mètres. Il est possible d'intégrer jusqu'à 20 produits tint, à condition qu'ils soient compatibles Bluetooth.

Par Zigbee, il est possible de se connecter à la télécommande tint ou de s'intégrer à des systèmes smarhome ou à des assistants vocaux d'autres fournisseurs utilisant la technologie Zigbee. Il s'agit par exemple de Philips Hue\*, des assistants vocaux d'Amazon (via les appareils Echo avec Hub Zigbee Smart Home intégré, par exemple Echo 4e génération ou Echo Plus)\*\* et de nombreux autres. Pour ce faire, il est nécessaire de disposer d'une passerelle Zigbee correspondante ou d'un pont du fabricant concerné, avec lequel la connexion avec les luminaires est établie. Cette solution permet de commander l'éclairage sur de plus grandes distances. De plus, selon le système, il est possible de commander un plus grand nombre de lampes et de luminaires.

\* Certains services peuvent être soumis à des restrictions. Pour connaître les toutes dernières informations et les réponses aux questions fréquentes, consultez la page : [hey-tint.de/partner](http://hey-tint.de/partner) \*\* Si ce service est disponible dans votre pays.

### Commande intelligente

A) Commande par smartphone et appli tint  
a. Téléchargez l'appli tint Smart Light depuis l'App Store ou le Google Play et suivez les instructions de l'appli.  
B) Commande par télécommande tint :  
a. Allumez l'éclairage à LED (pression courte sur le bouton On/Off de l'unité de contrôle).  
b. Préparez la télécommande au raccordement selon le mode d'emploi et conservez le mode d'emploi à proximité de l'unité de commande. Appliquez la procédure de connexion décrite dans le présent mode d'emploi.  
c. L'éclairage à LED est connecté s'il s'allume 3x.  
C) Commande par Zigbee Gateway (par exemple, Hue Bridge, Amazon Echo avec Smart Home Hub intégré) :  
a. Lancez la recherche sur le Gateway ou l'App correspondant.  
b. N'allumez la lampe qu'à ce moment-là (même si quelque chose d'autre est éventuellement affiché). Notez que le luminaire doit être en mode couplage.  
c. L'éclairage à LED est connecté s'il s'allume 3x.

### Commande par interrupteur

Vous pouvez également allumer/éteindre l'éclairage manuellement à l'aide de l'interrupteur de l'unité de commande.

### Réglage de la réinitialisation de l'éclairage/du mode de couplage

Une réinitialisation de l'éclairage à LED tint n'est nécessaire que dans des cas exceptionnels, par exemple, si la télécommande a dû être réinitialisée ou si vous souhaitez raccorder l'éclairage à LED à un Smart Home Gateway.

### AVIS !

Tous les paramètres (par exemple le lien vers la télécommande) sont réinitialisés. Le produit tint se trouve ensuite à nouveau en mode couplage. Maintenez le bouton de l'unité de contrôle enfoncé pendant environ 10 secondes.

Un changement de couleur rapide apparaît à présent. La réinitialisation souhaitée a lieu. Vous pouvez ensuite connecter l'éclairage à LED comme à l'accoutumée à votre télécommande tint et/ou à un Smart Home System avec Zigbee.

### Dépannage/Questions fréquentes

Problème	Cause possible
Sans fonction	<ul style="list-style-type: none"><li>Un câble est endommagé. Mettez immédiatement le kit d'éclairage hors service et remplacez le cas échéant l'unité</li><li>Aucune connexion établie à une télécommande tint à une application.</li><li>Branchement, voir Mise en service</li></ul>
Lors de l'activation, l'éclairage clignote et s'allume en blanc	<ul style="list-style-type: none"><li>L'éclairage à LED n'est pas encore connecté à une télécommande tint, à une application ou un Zigbee Gateway.</li><li>Branchement, voir Mise en service</li></ul>
Aucune connexion possible avec une télécommande tint ou un Gateway	<ul style="list-style-type: none"><li>L'éclairage à LED est encore connecté à une autre télécommande tint ou un Zigbee Gateway.</li><li>Réglage de la réinitialisation de l'éclairage/du mode de couplage</li></ul>

Vous trouverez les réponses à d'autres questions fréquentes à l'adresse [hey-tint.de/faq](http://hey-tint.de/faq)

### Caractéristiques techniques

Bande de fréquences Zigbee/Bluetooth : ..... 2 405-2 480,0 MHz  
Puissance de transmission maximale : ..... <10 dBm  
Portée radio Zigbee (champ libre) : ..... 30 m  
Portée radio Bluetooth (champ libre) : ..... 10 m  
Consommation en veille : ..... <0,5 W  
Indice de rendu des couleurs : ..... Ra 80  
Intensité lumineuse de la source lumineuse installée (à 2 700 K) : ..... 350 lm  
Température de couleur : ..... 1800-6500 K +RGB  
Tension d'entrée du bloc d'alimentation : 220-240 V~  
Classe de protection électrique du système complet : ..... Classe II   
Puissance par luminaire : ..... 4,5 W  
Puissance du système complet : ..... 11 W  
Tension d'entrée de la lampe : ..... 12 V==  
Classe de protection électrique de l'éclairage : ..... Classe de protection III

Cet éclairage contient une source lumineuse de la classe de rendement énergétique G.

### Nettoyage

#### Risque de courts-circuits !

Débranchez la fiche d'alimentation avant le nettoyage. N'utilisez aucun produit de nettoyage contenant des solvants et/ou des substances abrasives/irritantes. Pour le nettoyage, utilisez un chiffon doux et sec. Les taches tenaces peuvent être éliminées au moyen d'un chiffon légèrement humide, si nécessaire avec un produit de nettoyage neutre.

### Déclaration de conformité

La société MÜLLER-LICHT International GmbH déclare par la présente que le type d'installation radio « MÜLLER-LICHT tint » est conforme à la directive 2014/53/UE. Le texte complet de la déclaration de conformité UE est disponible à l'adresse Internet suivante : [hey-tint.de](http://hey-tint.de)

### Élimination

Élimination correcte de ce produit  
Au sein de l'UE, ce symbole indique que ce produit ne doit pas être éliminé avec les déchets ménagers. Conformément aux dispositions légales, l'appareil usagé doit être éliminé de manière appropriée à la fin de son cycle de vie. Les matériaux contenus dans l'appareil usagé sont ainsi recyclés et l'environnement est préservé. Les magasins disposant d'une surface de vente d'au moins 400 m<sup>2</sup> pour les appareils électriques et électroniques ainsi que les magasins d'alimentation disposant d'une surface de vente totale d'au moins 800 m<sup>2</sup> qui proposent et mettent à disposition sur le marché des appareils électriques et électroniques plusieurs fois par an ou de manière permanente sont tenus de reprendre les appareils électriques et électroniques usagés. Vous pouvez y déposer gratuitement, en liaison avec l'achat d'un nouvel appareil électrique ou électronique, un appareil usagé du même type d'appareil qui remplit pour l'essentiel les mêmes fonctions. En outre, vous pouvez y déposer gratuitement et indépendamment de l'achat d'un nouvel appareil électrique ou électronique jusqu'à trois appareils usagés d'un type d'appareil d'une longueur de côté <25 cm. Afin de vous offrir une autre possibilité d'élimination gratuite de vos appareils usagés, nous collaborons avec le système de reprise take-e-back. Vous pouvez déposer gratuitement vos appareils électriques et électroniques usagés dans les points de collecte proches de chez vous. Pour trouver le point de collecte le plus proche de chez vous, rendez-vous sur [www.take-e-back.de](http://www.take-e-back.de).

Éliminez également les matériaux d'emballage de façon conforme à l'environnement en les déposant par type dans les conteneurs mis à disposition.

Symbole de recyclage général. Vous trouverez des informations complémentaires à l'adresse : [www.mueller-licht.de/recycle](http://www.mueller-licht.de/recycle)

Éliminez également les matériaux d'emballage de façon conforme à l'environnement en les déposant par type dans les conteneurs mis à disposition.

## Operating Instructions Flores GEN3



### Dear customer,

This user manual contains important information on start-up and use. Before using the tint product, please read through the user manual carefully.

This particularly applies for the safety notes. Failure to follow this user manual may result in severe injury or damage the product. Store the user manual for future use. If you pass the tint product on to third parties, please be absolutely sure to include this user manual.

You can also download the manual: [hey-tint.de](http://hey-tint.de).

### Intended use

This LED garden light set (hereinafter referred to as light) is designed for lighting purposes in the garden. The lights have been designed for operation with the "tint Smart Light" app via Bluetooth or with the optionally available tint remote control (Zigbee radio technology). Alternatively, the lights can also be integrated into a smart home system with a Zigbee gateway. The tint products from MÜLLER-LICHT can be controlled via the latest Zigbee radio standard 3.0 and are compatible with numerous lighting control systems such as Philips Hue\*, the Amazon voice assistant (via Amazon Echo devices with integrated Zigbee Smart Home Hub)\*\* and many more. The lights are not suitable for commercial use. \* Restrictions may apply to individual services, current information and answers to frequently asked questions can be found at [hey-tint.de](http://hey-tint.de)

\*\* If this service is available in your country

### NOTICE!

This product is not compatible with the previous versions Flores and Flores Gen. 2.

### Explanation of Symbols

The following symbols and signal words are used in these operating instructions, on the light itself or on the packaging.

### WARNING!

This signal symbol/word designates a hazard with a medium degree of risk, which, if not avoided, may result in a severe or even fatal injury.

### NOTICE!

This signal word warns of potential property damage.

This symbol identifies the light as a device of protection class III (safety extra-low voltage, SELV)

This luminaire is dimmable via tint remote control or tint Smart Light App

The light and the control unit are protected against water jets from any direction

The connector plug is protected against water jets from any direction.

The light source of this luminaire may only be used by the manufacturer or a service technician appointed by the manufacturer or a similarly qualified person.

DC voltage

This light contains 9 pre-programmed light scenes, controllable by tint remote control or "tint Smart Light" app

### Safety Instructions

### WARNING!

**DANGER for children**  
Children must not play with the item. Keep children away from packaging material. There is a risk of suffocation if swallowed or if strangled with the material.

#### DANGER due to electric shock and short circuit!

The light set must not be used with a damaged plug-in power supply unit.be used. The light set may only be operated outdoors on an IP44 socket outlet with earthing contact that is designed for operating lights outdoors. The lights and the cable as well as the power supply unit are protected against rain and splashing water, but must not be exposed to waterlogging for long periods of time or, for example covered by snow. The control unit must not be placed directly on the floor, otherwise water may penetrate. If the power supply unit is damaged, it must be replaced immediately, by switching off the power circuit and then disconnect it from the power supply The light set may only be operated with the supplied plug-in power supply unit with safety extra-low voltage. Water entering the plug connectors can lead to corrosion. The union nuts of the plug connectors must be tightened securely. The cables can be damaged during gardening work. Make sure that the cables are not damaged during excavation work and are laid securely. A maximum of 5 lights may be used with one power supply unit. In case of damage caused by noncompliance with the safety and assembly instructions, the warranty claim is invalidated. The manufacturer accepts no liability for any resulting consequential damage.

### NOTICE!

The light source of this luminaire may only be replaced by the manufacturer or a service technician appointed by the manufacturer or a similarly qualified person. Do not look into the illuminated LEDs from a short distance. Do not look into the LEDs with a magnifying glass while in operation.

### Installation and connection

Remove the LED garden light set from the packaging and check the contents for completeness and transport damage. Position the garden lights as required and connect them to the light line as shown in figure 2). Tighten the plug connectors firmly. When setting up, make sure that the lights and the power supply unit are not standing in water. Now connect the connector plug to a suitable outdoor socket.

### Initial Installation

In order to connect the LED light with a remote control or with a Zigbee gateway, it must be in coupling mode (a short color sequence appears when the light is switched on). In the as-delivered state the light is already in pairing mode. If this is not the case, carry out a reset (see below). You can find more information at [hey-tint.de](http://hey-tint.de)

This tint light with dual chip technology is equipped with Zigbee and Bluetooth wireless technology. It can be controlled via Bluetooth using a smartphone with the tint Smart Light app without additional devices. Light control via Bluetooth is possible outdoors over a distance of approx. 10 meters. Up to 20 tint products can be integrated, provided they support Bluetooth. Using Zigbee technology it is possible to connect to the tint remote control or tointegrate the light into smart home systems or voice assistants from other providers (with Zigbee technology). These include, for example, Philips Hue\*, voice assistants from Amazon (via Echo devices with integrated Zigbee Smart Home Hub, for example Echo 4th generation or Echo Plus)\*\* and many more. This requires a corresponding Zigbee gateway or bridge from the respective manufacturer, which is used to establish the connection with the lights. With this solution, the light can be controlled over greater distances. In addition, depending on the system, a larger number of lamps and luminaires can be controlled.

Restrictions are possible for individual services. For updated information and answers to frequently asked questions, visit [hey-tint.de/partner](http://hey-tint.de/partner) \* If this service is available in your country.

### Smart control

A) Control via smartphone and tint app  
a. Download the "tint Smart Light" app from the App Store or Google Play and follow the instructions in the app.  
B) Control via tint remote control:  
a. Switch on the LED light ( briefly press the On/Off button on the control unit).  
b. Prepare the remote control for connecting as described in the operating instructions and accordingly, hold it close to the control unit. Carry out the connection procedure as described in the instructions.  
c. The LED light is connected once it has flashed three times.  
C) Control via Zigbee gateway (e.g. Hue Bridge, Amazon Echo with integrated smart home hub):  
a. Start the search process on the gateway or the corresponding app.  
b. Only then switch on the light (even if something else is displayed). Please note that the light must be in pairing mode.  
c. The LED light is connected once it has flashed three times.

### Switch operation

You can also turn the light on/off manually using the switch on the control unit.

### Resetting the Light/Setting Coupling Mode

Resetting the tint LED light is only necessary in exceptional cases, for example, if the remote control was reset or if you want to integrate the LED light into a smart home gateway.

### NOTICE!

All settings (e.g. the link to the remote control) are reset. The tint product is then back in pairing mode.

Press and hold the button on the control unit for approx. 10 seconds. A short color sequence will now appear. The desired reset has been completed. You can then connect the LED light as usual with your tint remote control and/or a smart home system with Zigbee.

### Troubleshooting/Frequently Asked Questions

Problem	Possible cause
Not working	<ul style="list-style-type: none"><li>A cable is damaged. Take the light set immediately and replace the defective unit if necessary.</li><li>No connection established to a tint remote control or a Zigbee gateway or App.</li><li>&gt; Connect, see Initial Operation</li></ul>
When switched on, the light flashes and then it lights up white.	<ul style="list-style-type: none"><li>The LED light has not yet been connected with a tint remote control, an app, or with a Zigbee gateway.</li><li>&gt; Connect, see Initial Operation</li></ul>
No connection possible to a tint remote control or a Zigbee gateway	<ul style="list-style-type: none"><li>The LED light is still connected to another tint remote control or to a Zigbee gateway.</li><li>&gt; Resetting the Light/Setting Coupling Mode</li></ul>

For more answers to frequently asked questions, visit [hey-tint.de/faq](http://hey-tint.de/faq)

### Technical Data

Zigbee/Bluetooth frequency band : ..... 2405-2480,0 MHz  
Maximum transmission power : ..... <10 dBm  
Zigbee radio range (in the open): ..... 30 m  
Bluetooth radio range (in the open): ..... 10 m  
Standby consumption: ..... <0,5 W  
Color rendering index: ..... Ra 80  
Luminous flux installed light source (at 2700 K): ..... 350 lm  
Color temperature: ..... 1800-6500 K + RGB  
Power per luminaire: ..... 4,5 W  
Power total system : ..... 11 W  
Input voltage power supply unit : ..... 220-240 V~  
Electrical protection class of complete system : ..... Class II   
Voltage lamp: ..... 12 V==  
Electrical protection class of light fixture: ..... Class III

Each light fixture contains a light source with the energy efficiency class G.

### Cleaning

#### Short-circuit hazard!

Disconnect the mains plug before cleaning. Do not use a cleaner that contains solvents and/or abrasive/corrosive substances. Use a dry, soft cloth for cleaning. Stubborn spots can be removed with a slightly moistened cloth, if necessary using a neutral cleaner.

### Declaration of Conformity

MÜLLER-LICHT International GmbH hereby declares that the wireless system type "MÜLLER-LICHT tint" complies with Directive 2014/53/EU. The complete text of the EU Declaration of Conformity is available online at the following web address: [hey-tint.de](http://hey-tint.de)

### Dispose

Correct disposal of this product  
Within the EU, this symbol indicates that this product must not be disposed of with household waste. In accordance with legal regulations, the old device must be disposed of in an orderly manner at the end of its service life. In this process, the recyclable materials contained in the old device are recycled and the environment is protected. Stores with a sales area of at least 400 m<sup>2</sup> for electrical and electronic equipment, as well as those grocery stores with a total sales area of at least 800 m<sup>2</sup> that offer electrical and electronic equipment several times a year or on a permanent basis and make it available on the market, are obliged to take back old electrical equipment. In these, you can hand in an old device of the same type, which essentially fulfills the same functions, free of charge in connection with the new purchase of an electrical or electronic device. In addition, you can hand in up to 3 old appliances of one type with an edge length of <25 cm free of charge and independently of the purchase of a new electrical or electronic appliance. In order to be able to offer you a further possibility for the free disposal of your old devices independently of this, we work together with the take-back system take-e-back. You can return your old electrical and electronic equipment free of charge to one of the take-back points near you. You can find a take-back point near you at [www.take-e-back.de](http://www.take-e-back.de).

Dispose of the packaging materials in an environmentally friendly manner by placing them in the collection containers provided.

General recycling symbol. Further information can be found under: [www.mueller-licht.de/recycle/](http://www.mueller-licht.de/recycle/)