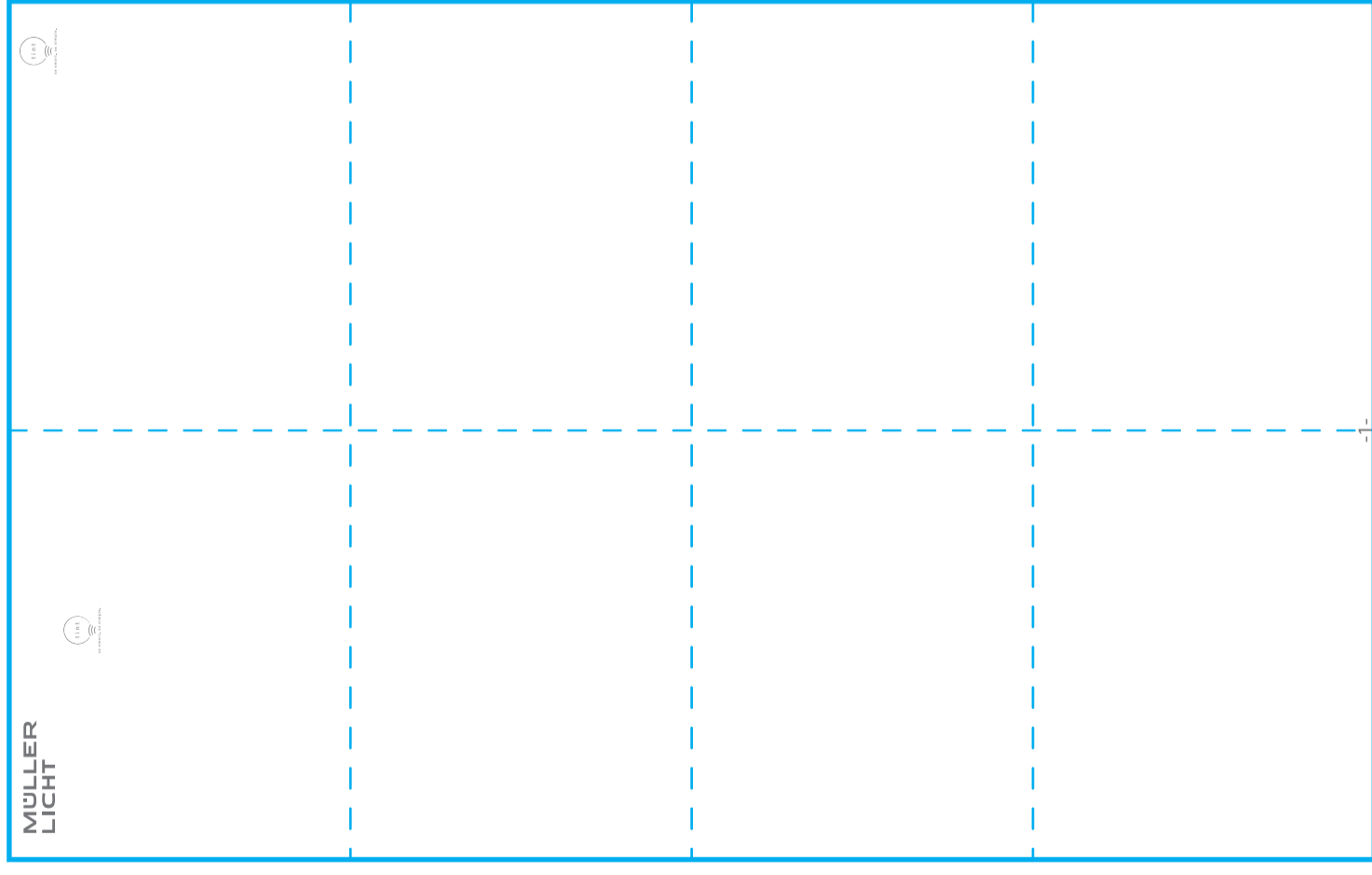


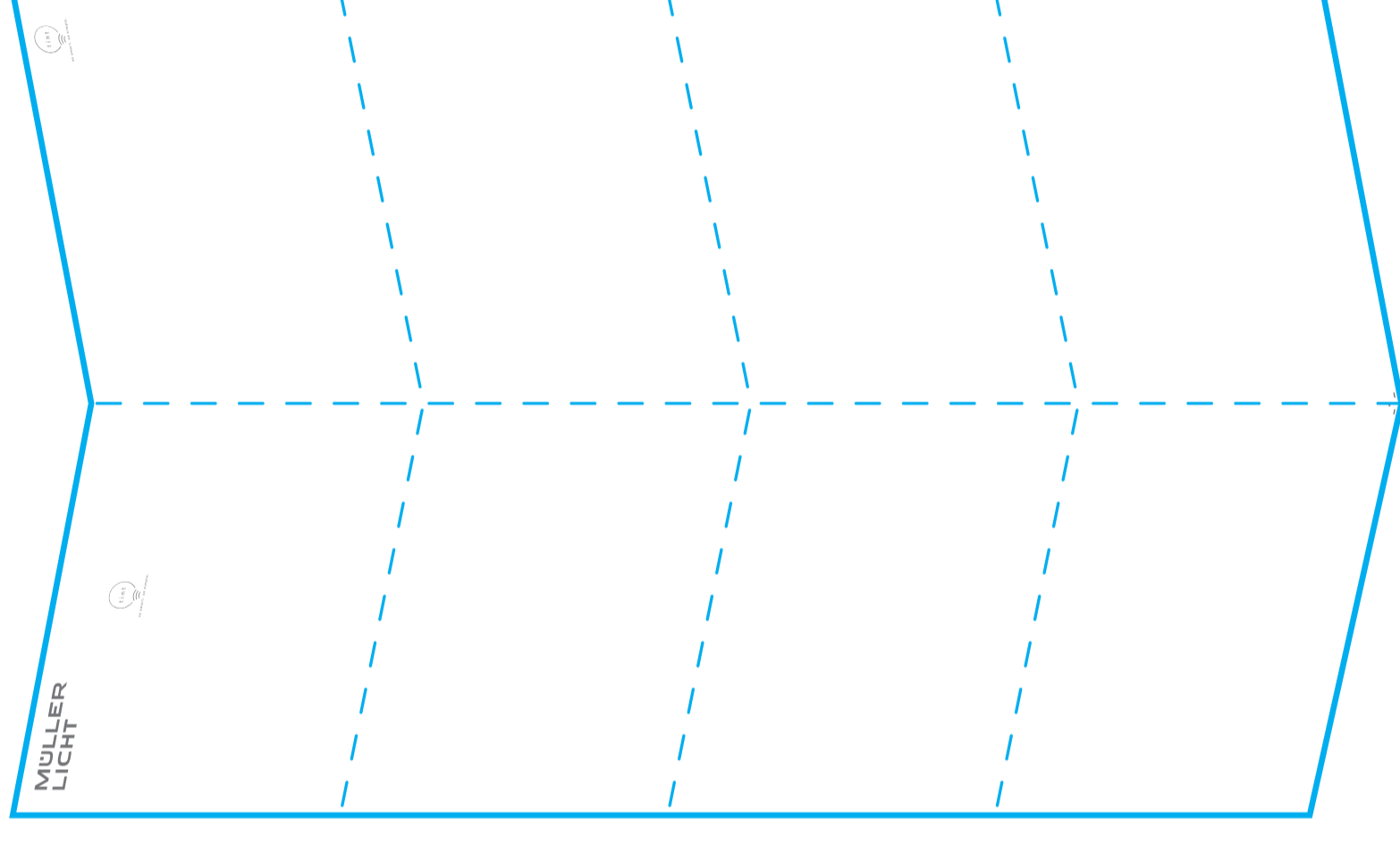
MÜLLER LICHT

Folding instructions

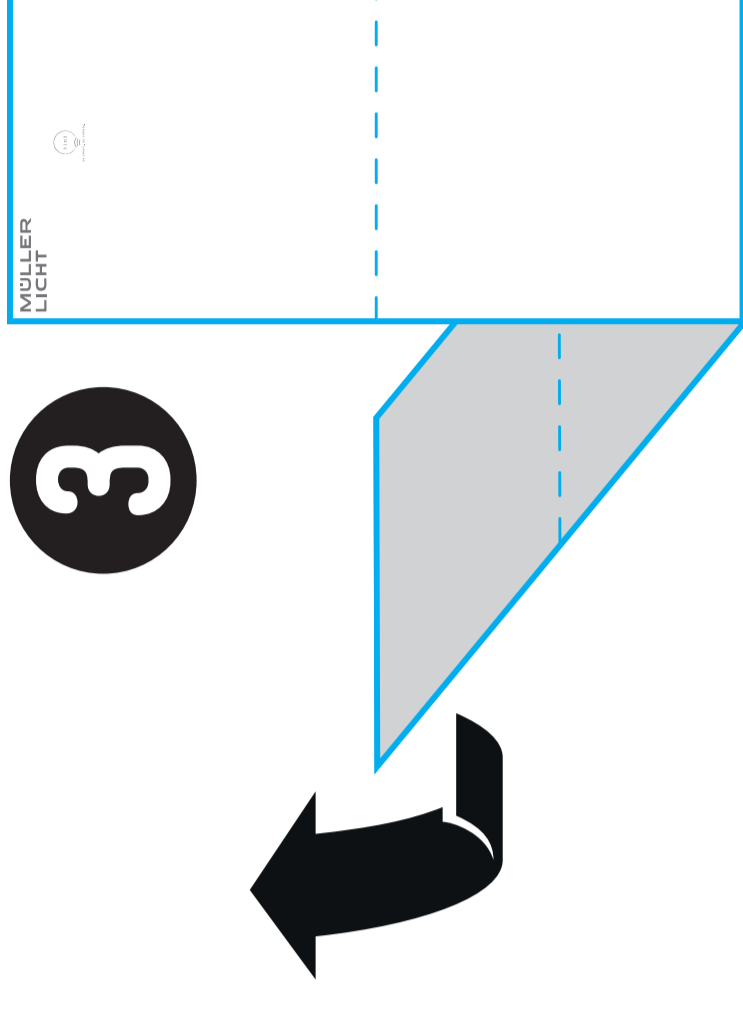
1



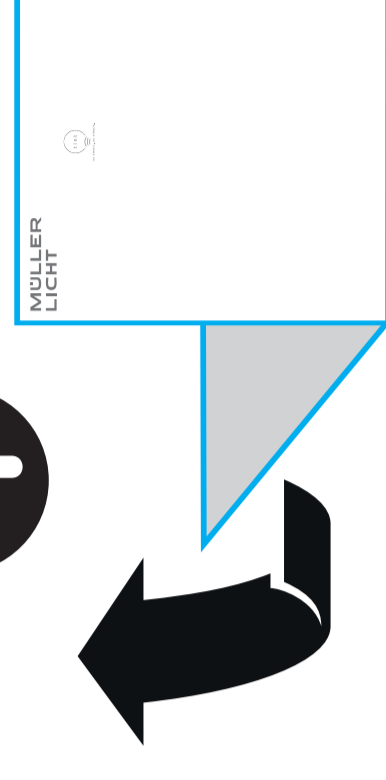
2



3

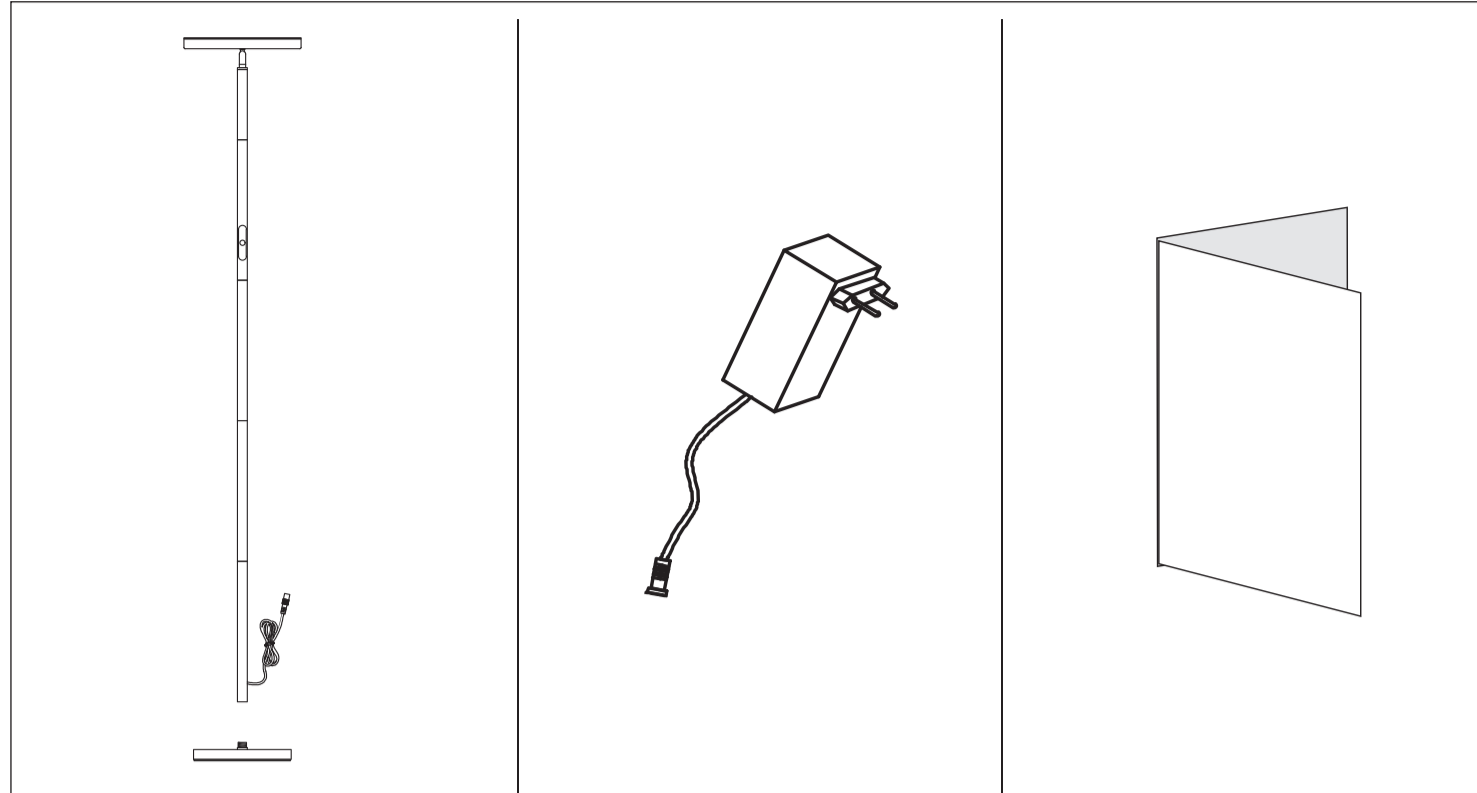


4





LIEFERUMFANG | ÉTENDUE DE LIVRAISON | SCOPE OF DELIVERY



QUICK START

1. Installation

A **B**

C **D**

E **F**

2. Koppeln | Couplage | Coupling

tint Remote Control

Zigbee Gateway

tint Smart Light App

Einfach und smart starten.
So geht's:



MÜLLER-LICHT International GmbH
Goebelstraße 61/63, 28865 Lilienthal
Germany

Tel. 00800 44003311
service@hey-tint.de

hey-tint.de | Find us on

Bedienungsanleitung
LED-Deckenfutter



Sehr geehrte Kundin, sehr geehrter Kunde!



Diese Bedienungsanleitung enthält wichtige Informationen zur Inbetriebnahme und Verwendung. Lesen Sie die Bedienungsanleitung, insbesondere die Sicherheitshinweise, sorgfältig durch, bevor Sie das Produkt verwenden. Die Nichtbeachtung dieser Bedienungsanleitung kann zu Schäden an den Produkten führen.

Bewahren Sie die Bedienungsanleitung für die weitere Nutzung auf. Wenn Sie die Leuchte an Dritte weitergeben, geben Sie unbedingt diese Bedienungsanleitung mit.

Sie können diese Anleitung auch im Internet unter hey-tint.de als pdf-Datei herunterladen.

ZEICHENERKLÄRUNG

Die folgenden Symbole und Signalwörter werden in dieser Bedienungsanleitung, auf dem Produkt oder auf der Verpackung verwendet.



Dieses Signalsymbol/-wort bezeichnet eine Gefährdung mit einem mittleren Risikograd, die, wenn sie nicht vermieden wird, den Tod oder eine schwere Verletzung zur Folge haben kann.



Dieses Signalsymbol/-wort bezeichnet eine Gefährdung mit einem niedrigen Risikograd, die, wenn sie nicht vermieden wird, eine geringfügige oder mäßige Verletzung zur Folge haben kann.



Dieses Signalwort warnt vor möglichen Sachschäden.



Dieses Symbol gibt Ihnen nützliche Zusatzinformationen zur Handhabung oder zum Betrieb. Bitte aufmerksam lesen.



Nicht dimmbar mit einem konventionellen Dimmer.



Die Lichtquelle und das Betriebsgerät des umgebenden Produktes sind für den Benutzer nicht ersetzbar. Austausch nur durch autorisierte Stellen! Wenn die Lichtquelle ihr Lebensdauerende erreicht hat, ist die gesamte Leuchte zu ersetzen.



Diese Leuchte unterstützt 9 vorprogrammierte Lichtszenen, steuerbar per tint Fernbedienung oder "tint Smart Light" App



Dieses Symbol kennzeichnet die Leuchte als Gerät der Schutzklasse II

BESTIMMUNGSGEMÄßER GEBRAUCH

Diese Leuchte dient zu Beleuchtungszwecken in trockenen Innenräumen und kann nach der Verbindung mit einem Smartphone und der tint Smart Light-App oder mit der tint Fernbedienung (optional erhältlich) gesteuert und/oder in ein Smart Home System mit Zigbee-Funkstandard eingebunden werden. Es können verschiedene Weißtöne (1800-6500 K) und RGB-Farben eingestellt werden, außerdem kann das Licht gedimmt werden. Für eine gewerbliche Nutzung ist der Artikel ungeeignet.

Die tint Produkte von MÜLLER-LICHT sind steuerbar über den Zigbee Funkstandard 3.0 und kompatibel mit zahlreichen Lichtsteuerungssystemen wie zum Beispiel Philips Hue*, Magenta SmartHome*, dem Sprachassistenten von Amazon (über Echo-Geräte mit integriertem Zigbee Smart Home Hub, zum Beispiel Echo 4. Generation oder Echo Plus)** und vielen weiteren.

* Einschränkungen bei einzelnen Diensten möglich, aktuelle Infos und Antworten auf häufig gestellte Fragen finden Sie unter hey-tint.de/partner
** Sofern dieser Service in Ihrem Land verfügbar ist.

Sicherheitshinweise



Dieser Artikel kann von Kindern ab 8 Jahren und darüber sowie von Personen mit verringerten physischen, sensorischen oder mentalen Fähigkeiten oder Mangel an Erfahrung und Wissen benutzt werden, wenn sie beaufsichtigt werden oder bezüglich des sicheren Gebrauchs des Artikels unterwiesen wurden und die daraus resultierenden Gefahren verstehen.

GEFAHR für Kinder

- Kinder dürfen nicht mit dem Artikel spielen.
- Halten Sie Kinder von Verpackungsmaterial fern. Bei Verschlucken oder Strangulation besteht Erstickengefahr.

GEFAHR durch elektrischen Stromschlag

- Stellen Sie vor der Benutzung sicher, dass die vorhandene Netzspannung mit der benötigten Betriebsspannung des Artikels übereinstimmt.
- Verwenden Sie den Artikel nicht, wenn er beschädigt ist.
- Es ist verboten, den mechanischen oder elektrischen Aufbau der Leuchte zu verändern.
- Stellen Sie sicher, dass die Anschlussleitung nicht beschädigt wird.
- Ziehen Sie immer den Netzstecker aus der Steckdose, bevor Sie die Leuchte aufbauen, abbauen oder reinigen, oder wenn Sie die Leuchte eine Zeit lang nicht verwenden.
- Knicken Sie das Netzkabel nicht.
- Verlegen Sie das Kabel nicht über scharfe Kanten.
- Stellen Sie sicher, dass die Leuchte ausgeschaltet und abgekühlt ist, bevor Sie diese berühren, um Verbrennungen zu vermeiden.
- Decken Sie die Leuchte bzw. den Netzstecker nicht mit Gegenständen ab. Eine übermäßige Wärmeentwicklung kann zu Brandentwicklung führen.
- Vermeiden Sie unbedingt eine Berührung der Leuchte mit Wasser bzw. anderen Flüssigkeiten.
- Bei Schäden, die durch Nichtbeachtung der Sicherheits- und Montageanleitung entstehen, erlischt der Gewährleistungsanspruch. Für Folgeschäden, die daraus resultieren, übernimmt der Hersteller keine Haftung.

PRODUKT UND LIEFERUMFANG PRÜFEN



Beschädigungsgefahr!

Wenn Sie die Verpackung unvorsichtig mit einem scharfen Messer oder anderen spitzen Gegenständen öffnen, kann das Produkt schnell beschädigt werden. Gehen Sie beim Öffnen sehr vorsichtig vor.

- Nehmen Sie die Leuchte aus der Verpackung.
- Prüfen Sie, ob die Lieferung vollständig ist.
- Prüfen Sie, ob die Leuchte oder die Einzelteile Schäden aufweisen. Ist dies der Fall, benutzen Sie die Leuchte nicht. Wenden Sie sich über auf dieser Anleitung angegebenen Serviceadresse an den Hersteller.

INSTALLATION



Stromschlag- und Kurzschlussgefahr!

- Ziehen Sie vor dem Zusammenbau den Netzstecker!
- Installieren Sie die Leuchte entsprechend der Abbildungen in Abschnitt "Installation". Beachten Sie die Sicherheitshinweise.
- Die Leuchte kann jetzt mit der tint Fernbedienung oder der tint Smart Light-App verbunden werden und/oder in ein Smart Home System eingebunden werden, siehe „Inbetriebnahme“.



- Legen Sie den Deckenfutter während der Montage auf eine weiche Unterlage (Decke o.Ä.), um Beschädigungen zu vermeiden.
- Achten Sie während der Montage darauf, dass das Kabel gleichzeitig langsam durch den Boden gezogen wird.

INBETRIEBNAHME

Dieses tint Produkt mit Dual-Chip-Technologie ist mit Zigbee- und Bluetooth-Funktechnik ausgestattet. Über Bluetooth ist die Steuerung per Smartphone mit der "tint Smart Light"-App ohne Zusatzgeräte möglich. Die Lichtsteuerung über Bluetooth ist nur innerhalb des Raumes, in dem man sich gerade befindet, über ca. 10 Meter, möglich. Es können, je nach Smartphone, bis zu 20 tint Produkte eingebunden werden, sofern diese Bluetooth unterstützen.

Per Zigbee ist die Verbindung mit der tint Fernbedienung oder das Einbinden in Smarthome-Systeme oder kompatible Sprachassistenten anderer Anbieter möglich.

Hierfür wird ein Zigbee-Gateway benötigt, bzw. ein Sprachassistent mit integriertem Zigbee-Gateway. Mit dieser Lösung kann das Licht über größere Distanzen im ganzen Haus gesteuert werden. Zudem lässt sich in der Regel eine größere Anzahl von Lampen und Leuchten steuern. Weitere Infos und Antworten auf häufig gestellte Fragen unter hey-tint.de



Um die Leuchte mit der tint App, mit einer tint Fernbedienung oder einem Zigbee Gateway zu verbinden, muss sich diese im Kopplungsmodus befinden (beim Einschalten blinkt diese kurz auf). Falls dies nicht der Fall ist, führen Sie einen Reset durch (siehe Abschnitt „Reset des tint Produktes/ Kopplungsmodus“).

A) Steuerung per tint App

- Zur Steuerung per tint App laden Sie die App "tint Smart Light" aus dem App Store bzw. Play Store herunter und folgen Sie den Anleitungen in der App. Weitere Informationen finden Sie unter hey-tint.de

B) Wenn Sie eine tint Fernbedienung haben:

- Schalten Sie die Leuchte ein.
- Bereiten Sie die tint Fernbedienung entsprechend der Bedienungsanleitung auf das Verbinden vor. Halten Sie die Fernbedienung nah (<5 cm) an Mitte der Leuchte und starten Sie den Verbindungsvorgang.
- Die Leuchte ist verbunden, wenn diese 3x aufleuchtet.

C) Wenn Sie ein Zigbee Gateway oder Sprachassistenten (z. B. Philips Hue Bridge, Echo-Gerät mit integriertem Zigbee Smarthome Hub) haben:

- Starten Sie auf dem Gateway bzw. der dazugehörigen App den Suchvorgang.
- Schalten Sie erst dann die Leuchte ein (auch wenn ggf. etwas anderes angezeigt wird). Beachten Sie, dass sich die Leuchte im Kopplungsmodus befinden muss.
- Die Leuchte blinkt ggf. mehrmals kurz auf und ist dann verbunden.
- Infos zu kompatiblen Apps und Gateways erhalten Sie unter hey-tint.de/partner

BEDIENUNG PER TOUCH-SCHALTER

Sie können die Leuchte auch manuell per Touch-Schalter ein-/aus-schalten.

- 1x kurzes Antippen: Modus 1: warmweißes Licht 2700 K
- 2x kurzes Antippen: Modus 2: superwarmweißes Licht 1800 K
- gedrückt halten: dimmt das Licht
- erneutes Antippen schaltet die Leuchte aus

RESET DES TINT PRODUKTES/KOPPLUNGSMODUS

Ein Reset des tint Produktes ist nur im Ausnahmefall erforderlich, z.B. wenn die Fernbedienung zurückgesetzt werden musste, oder wenn Sie die tint Produkte in ein Smarthome-Gateway einbinden möchten.



Alle Einstellungen (z. B. die Verknüpfung zur Fernbedienung oder zu einer App) werden zurückgesetzt. Das tint Produkt befindet sich anschließend wieder im Kopplungsmodus.

Schalten Sie die Leuchte aus und halten Sie den Touch-Schalter für ca. 10 Sekunden gedrückt. Es erscheint nun ein kurzer Farbdurchlauf. Der gewünschte Reset ist erfolgt. Anschließend können Sie die LED-Leuchte wie gewohnt mit Ihrer tint-Fernbedienung und/oder einem Smarthome System mit Zigbee verbinden.

FEHLERSUCH-TABELLE

Problem	Mögliche Ursache
Keine Funktion	<ul style="list-style-type: none"> • Eine Leitung ist beschädigt. Nehmen Sie die Leuchte sofort außer Betrieb und ersetzen Sie ggf. die defekte Einheit. • Eine LED ist defekt. Der Austausch einer LED ist nicht möglich. Wenden Sie sich an den Kundenservice. • Die Leuchte ist ausgeschaltet. Der Lichtschalter muss eingeschaltet sein, um die Leuchte zu bedienen. • Keine Verbindung zu einer tint Fernbedienung oder einem Zigbee-Gateway hergestellt. <p>→ Verbinden, siehe Inbetriebnahme</p>
Beim Einschalten blinkt die Leuchte und leuchtet anschließend weiß	<ul style="list-style-type: none"> • Die Leuchte ist noch nicht mit einer tint Fernbedienung oder mit einem Zigbee-Gateway verbunden. <p>→ Verbinden, siehe Inbetriebnahme</p>

Das tint Produkt lässt sich nicht hinzufügen.	<ul style="list-style-type: none"> • Bitte prüfen Sie, ob sich das tint Produkt im Kopplungsmodus befindet. • Das tint Produkt ist bereits einer Fernbedienung oder einem Gateway zugeteilt. Bitte entfernen Sie es aus dem bestehenden Netzwerk. • Verringern Sie die Entfernung zur Fernbedienung. • Schalten Sie naheliegende Zigbee-Geräte spannungslos.
---	--

Weitere häufig gestellte Fragen finden Sie unter hey-tint.de

TECHNISCHE DATEN

Frequenzband Bluetooth + Zigbee:	2,405 - 2,48 GHz
Maximale Sendeleistung:	<20 mW
Funkreichweite (Freifeld):	Zigbee: 30 m Bluetooth: 10 m
Standby-Verbrauch	<0,5 W
Lichtstrom verbaute Lichtquelle (bei 6500 K): ..	3600 lm
Farbtemperatur:	1800–6500 K + RGB
Leistungsaufnahme gesamt:	36 W
Netzspannung:	220-240 V ~
Netzfrequenz:	50/60 Hz

Konformitätserklärung

Hiermit erklärt Müller-Licht International GmbH, dass der Funkantagtyp „Müller-Licht tint“ der Richtlinie 2014/53/EU entspricht.

Der vollständige Text der EU-Konformitätserklärung ist unter der folgenden Internetadresse verfügbar: www.mueller-licht.de/tint.

REINIGUNG



Stromschlag- und Kurzschlussgefahr!

- In das Gehäuse eingedrungenes Wasser kann einen Stromschlag oder Kurzschluss verursachen.
- Schalten Sie vor der Reinigung die Sicherung aus.
- Verwenden Sie zur Reinigung ein trockenes, weiches Tuch. Hartnäckige Flecken können mit einem leicht feuchten Tuch, ggf. unter Verwendung eines neutralen Reinigers, entfernt werden.

ENTSORGEN



Innerhalb der EU weist dieses Symbol darauf hin, dass dieses Produkt nicht über den Hausmüll entsorgt werden darf. Entsprechend gesetzlicher Vorschriften muss das Altgerät am Ende seiner Lebensdauer einer geordneten Entsorgung zugeführt werden. Dabei werden im Altgerät enthaltene Wertstoffe wiederverwertet und die Umwelt geschont. Geschäfte mit einer Verkaufsfläche von mindestens 400 m² für Elektro- und Elektronikgeräte sowie diejenigen Lebensmittelgeschäfte mit einer Gesamtverkaufsfläche von mindestens 800 m², die mehrmals pro Jahr oder dauerhaft Elektro- und Elektronikgeräte anbieten und auf dem Markt bereitstellen, sind zur Rücknahme von Elektrogeräten verpflichtet. In diesen können Sie in Verbindung mit dem Neukauf eines Elektro- oder Elektronik-Geräts ein Altgerät der gleichen Geräteart, welches im Wesentlichen die gleichen Funktionen erfüllt, kostenfrei abgeben. Darüber hinaus können Sie dort kostenfrei und unabhängig vom Kauf eines neuen Elektro- oder Elektronik-Geräts bis zu 3 Altgeräte einer Geräteart mit einer Kantenlänge < 25 cm abgeben. Um Ihnen unabhängig davon eine weitere Möglichkeit für die kostenfreie Entsorgung Ihrer Altgeräte bieten zu können, arbeiten wir mit dem Rücknahmesystem take-e-back zusammen. An den zugehörigen Rücknahmestellen in Ihrer Nähe können Sie Elektro- oder Elektronik-Altgeräte kostenfrei abgeben. Eine Rücknahmestelle in Ihrer Nähe finden Sie unter www.take-e-back.de.



Entsorgen Sie auch die Verpackungsmaterialien umweltgerecht, indem Sie diese sortenrein in die bereitgestellten Sammelbehälter geben.



Allgemeines Recyclingsymbol. Weiterführende Informationen finden die unter: www.mueller-licht.de/recycle/

