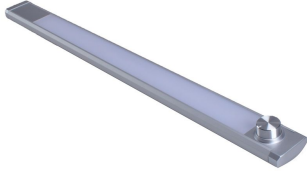


LED-Unterbauleuchten Calina Switch Tone DIM 60 silver



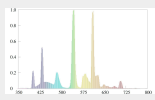
Artikelnummer: **20000100**

Artikelnummer:	20000100
Lichtfarbe:	neutralwhite 2700 K
Lichtstrom:	900 lm
Abstrahl-/Halbwertswinkel	
Spannung/Stromart:	220-240 V AC 50 Hz
Leistungsaufnahme:	8 W
Energieverbrauch:	8 kWh/1000h
Energieeffizienzklasse:	Lichtquelle mit EEK: E
Dimmbar mit externem Dimmer:	nein
Lebensdauer:	25000 h
Abmessungen:	600x50x30 mm
Sockel:	
Barcode:	4018412660145
Charge:	PO5752500663

Die moderne LED-Unterbauleuchte Calina Switch Tone DIM 60 sorgt in der Küche für optimale Lichtverhältnisse und höchsten Lichtkomfort. Besonderes Highlight: Dank der Switch Tone-Technologie ist die LED-Leuchte durch einfaches Drehen des Schalters stufenlos farbveränderlich. Während behagliches warmweißes Licht zum Entspannen einlädt, eignet sich kaltweißes Tageslicht ideal als Arbeitslicht. So können Sie für jede Stimmung genau den richtigen Lichtton einstellen. Durch anschließendes Drücken und erneutes Drehen dimmt die Leuchte darüber hinaus in der zuletzt gewählten Lichtfarbe, so dass Sie die Helligkeit des Lichts ganz einfach an Ihre Bedürfnisse anpassen können. Kreieren Sie so immer genau die für Sie richtige Atmosphäre. Für noch mehr Komfort sorgt außerdem die Memory-Funktion, die die zuletzt gewählte Lichtfarbe und Dimmstufe speichert. Die Calina Switch Tone DIM ist schnell und einfach montiert, hat eine Länge von 60 cm und hat die Gehäusefarbe silber.

- Stufenlos per Drehschalter farbveränderliche LED-Unterbauleuchte: 2700 K - 6500 K inkl. Memory-Funktion zur Speicherung der zuletzt gewählten Lichtfarbe
- Dimmbar inkl. Memory-Funktion zur Speicherung der zuletzt gewählten Dimmstufe
- Sehr geringer Energieverbrauch

DATENBLATT

Artikel		Elektrische Daten		Lichttechnische Daten		Produktmaße + Gewicht	
Artikelvariante	20000100D	Dimmbar mit externem Dimmer	nein	Farbkonsistenz initial	< 6	Länge/Tiefe	600 mm
Barcode	4018412660145	Elektrischer Leistungsfaktor	> 0,50	Farbwertanteil X	0,435	Breite	50 mm
Verpackungseinheit		Energieeffizienzklasse enthaltene Lichtquelle	Lichtquelle mit EEK: E	Farbwertanteil Y	0,404	Höhe	30 mm
EPREL-Referenznummer	1530345	Gewichteter Verbrauch	8 kWh/1000h	Farbtemperatur	2700 K	Gewicht	315,00 g
Hersteller	Müller-Licht	Lebensdauer Nominalwert	25000 h	Farbwiedergabeeigenschaft Ra	≥80		
Produktverpackung		Lebensdauerfaktor LED/OLED	90,00	Lichtausbeute Nominalwert	112 lm/W	Produktdaten	
Type	Colorbox	Leistungsaufnahme Nominalwert	8 W	Lichtfarbe	neutralwhite	Modell (Technisch)	LED-Unterbauleuchte
Barcode1	4018412660145	Nom. Stromstärke	330 mA	Lichtstrom enthaltene Lichtquelle	900 lm	Inverkehrbringer	Müller-Licht
Inhalt (Produkte)	1	Spannung Nominalwert	220-240 V	Lichtstromerhalt LED/OLED	94,80	Marke	Müller-Licht
Stück	1	Stromart	AC	Stroboskopeffekt	0,9	CE Kennzeichnung	ja
Abmessungen	L=642 B=61 H=31 mm	Frequenz Nominalwert	50 Hz	Spektrumbild		Lieferumfang	2 Screws
Gewicht	313,00 g	Verschiebungsfaktor (cos φ)	0,80				
Gebindeverpackung							
Type	Innerbox						
Barcode1	4018412660152						
Stück	2						
Abmessungen	L=650 B=140 H=43 mm						
Gewicht	776,00 g						
Transportverpackung							
Type	Transportkarton						
Barcode1	4018412660169						
Stück	16						
Abmessungen	L=671 B=308 H=296 mm						
Gewicht	6782,00 g						
Leuchtendaten							
Enthält verbaute LED	ja						
IP-Schutzart	20						
Memoryfunktion	ja						
Schutzklasse	II						