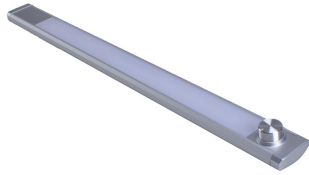


LED-Unterbauleuchten Calina Switch Tone DIM 60 silber



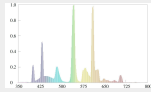
Artikelnummer: **20000100**

Artikelnummer:	20000100
Lichtfarbe:	neutralwhite 2700 K
Lichtstrom:	
Abstrahl-/Halbwertswinkel	
Spannung/Stromart:	DC 50 Hz
Leistungsaufnahme:	8 W
Energieverbrauch:	8 kWh/1000h
Energieeffizienzklasse:	
Dimmbar mit externem Dimmer:	nein
Lebensdauer:	15000 h
Abmessungen:	600x50x30 mm
Socket:	
Barcode:	4018412660145
Charge:	PO5752400035

Die moderne LED-Unterbauleuchte Calina Switch Tone DIM 60 sorgt in der Küche für optimale Lichtverhältnisse und höchsten Lichtkomfort. Besonderes Highlight: Dank der Switch Tone-Technologie ist die LED-Leuchte durch einfaches Drehen des Schalters stufenlos farbveränderlich. Während behagliches warmweißes Licht zum Entspannen einlädt, eignet sich kaltweißes Tageslicht ideal als Arbeitslicht. So können Sie für jede Stimmung genau den richtigen Lichtton einstellen. Durch anschließendes Drücken und erneutes Drehen dimmt die Leuchte darüber hinaus in der zuletzt gewählten Lichtfarbe, so dass Sie die Helligkeit des Lichts ganz einfach an Ihre Bedürfnisse anpassen können. Kreieren Sie so immer genau die für Sie richtige Atmosphäre. Für noch mehr Komfort sorgt außerdem die Memory-Funktion, die die zuletzt gewählte Lichtfarbe und Dimmstufe speichert. Die Calina Switch Tone DIM ist schnell und einfach montiert, hat eine Länge von 60 cm und hat die Gehäusefarbe silber.

- Stufenlos per Drehschalter farbveränderliche LED-Unterbauleuchte: 2700 K - 6500 K inkl. Memory-Funktion zur Speicherung der zuletzt gewählten Lichtfarbe
- Dimmbar inkl. Memory-Funktion zur Speicherung der zuletzt gewählten Dimmstufe
- Sehr geringer Energieverbrauch

DATENBLATT

Artikel	Elektrische Daten	Lichttechnische Daten	Produktmaße + Gewicht
Artikelvariante: 20000100D	Dimmbar mit externem Dimmer: nein	Farbkonsistenz initial: < 6	Länge/Tiefe: 600 mm
Barcode Verpackungseinheit: 4018412660145	Elektrischer Leistungsfaktor: > 0,50	Farbwertanteil X: 0,435	Breite: 50 mm
EPREL-Referenznummer: 1530345	Gewichteter Verbrauch: 8 kWh/1000h	Farbwertanteil Y: 0,404	Höhe: 30 mm
Hersteller: Müller-Licht	Lebensdauer Nominalwert: 15000 h	Farbtemperatur: 2700 K	Gewicht: 315,00 g
Produktverpackung	Lebensdauerfaktor LED/OLED: 90,0	Farbwiedergabeeigenschaft Ra: ≥80	Produktdaten
Type: Colorbox	Leistungsaufnahme Nominalwert: 8 W	Lichtausbeute Nominalwert: 112 lm/W	Modell (Technisch): LED-Unterbauleuchte
Barcode1: 4018412660145	Nom. Stromstärke: 330 mA	Lichtfarbe: neutralwhite	Inverkehrbringer: Müller-Licht
Inhalt (Produkte): 1	Stromart: DC	Lichtstromerhalt LED/OLED: 94,80	Marke: Müller-Licht
Stück: 1	Frequenz Nominalwert: 50 Hz	Stroboskopeffekt: 0,9	CE Kennzeichnung: ja
Abmessungen: L=642 B=61 H=31 mm	Verschiebungsfaktor (cos φ): 0,80	Spektrumbild	
Gewicht: 313 g			
Gebindeverpackung		Leuchtendaten	
Type: Innerbox		IP-Schutzart: 20	
Barcode1: 4018412660152			
Stück: 2			
Abmessungen: L=650 B=140 H=43 mm			
Gewicht: 776 g			
Transportverpackung			
Type: Transportkarton			
Barcode1: 4018412660169			
Stück: 16			
Abmessungen: L=671 B=308 H=296 mm			
Gewicht: 6782 g			